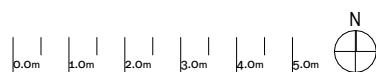
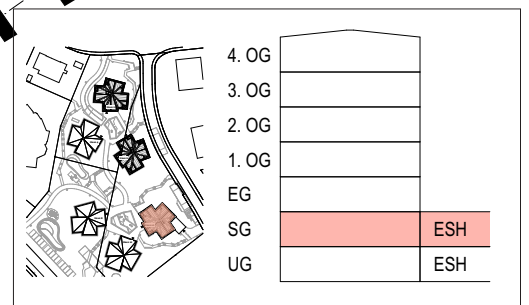


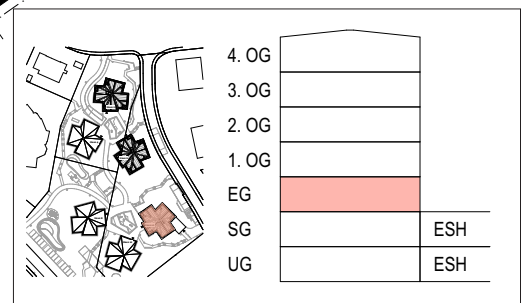
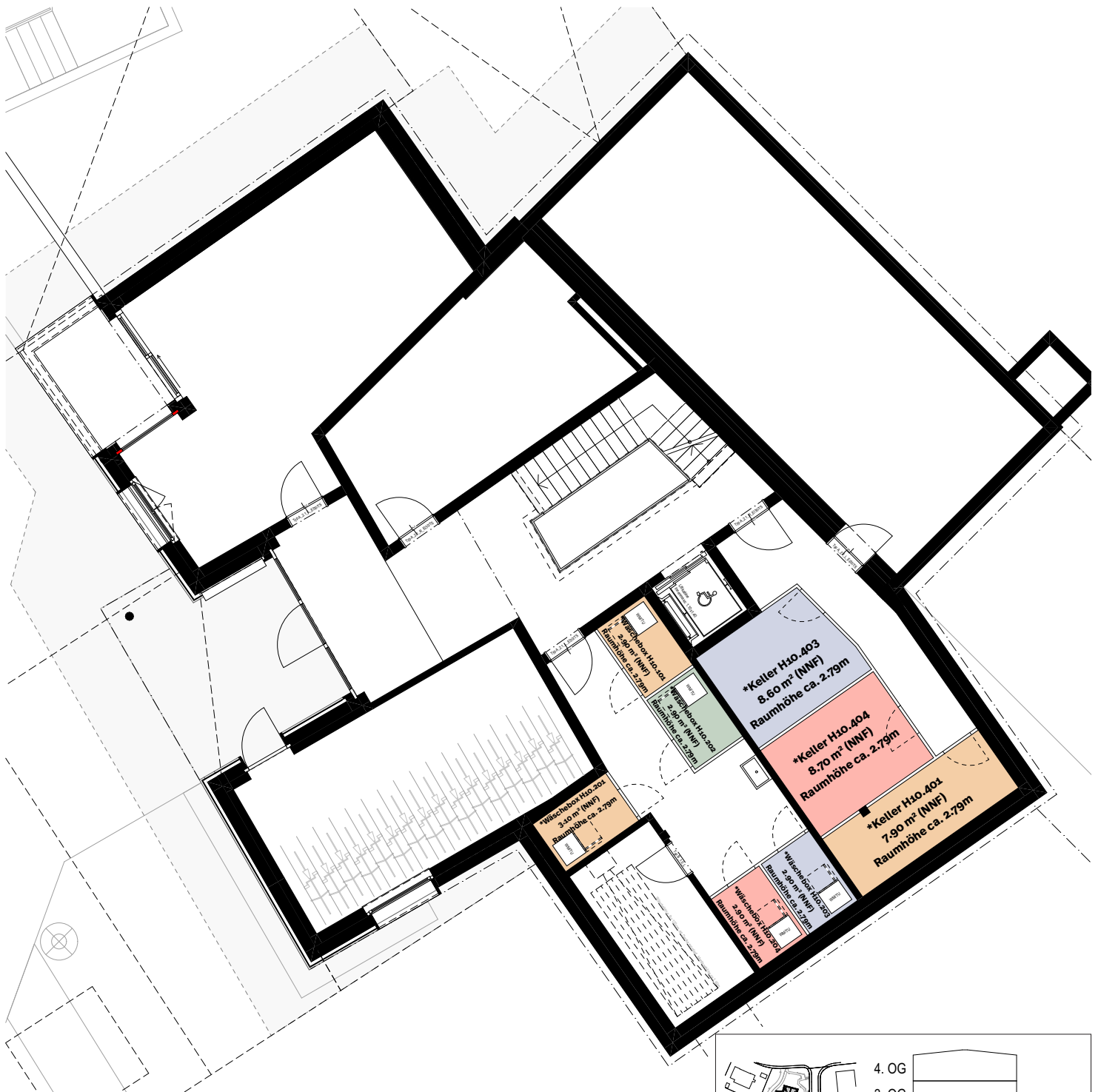
* Die Nettowohnfläche (NWF) wird als Innenfläche der Wohnung ab Innenkante Aussenfassade ohne Lift und Loggia / Sitzplatz, ohne interne Wohnungstrennwände, ohne wohnungsinterne tragende und nichttragende Wände und Leitungsschächte gemessen. Flächen von Bade- und Duschwannen, Küchenmöbel und Einbauschränke werden in die Nettowohnfläche eingerechnet.





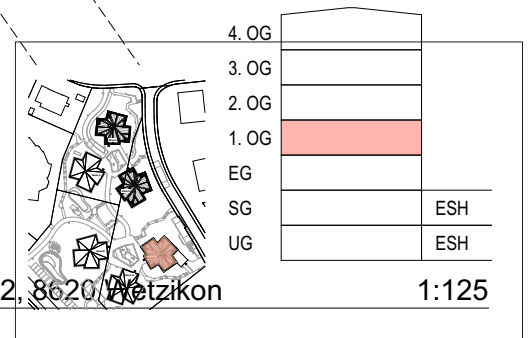
* Die Nettowohnfläche (NWF) wird als Innenfläche der Wohnung ab Innenkante Aussenfassade ohne Lift und Loggia / Sitzplatz, ohne interne Wohnungstrennwände, ohne wohnungsinterne tragende und nichttragende Wände und Leitungsschächte gemessen. Flächen von Bade- und Duschwannen, Küchenmöbel und Einbauschränke werden in die Nettowohnfläche eingerechnet.





* Die Nettowohnfläche (NWF) wird als Innenfläche der Wohnung ab Innenkante Aussenfassade ohne Lift und Loggia / Sitzplatz, ohne interne Wohnungstrennwände, ohne wohnungsinterne tragende und nichttragende Wände und Leitungsschächte gemessen. Flächen von Bade- und Duschwannen, Küchenmöbel und Einbauschränke werden in die Nettowohnfläche eingerechnet.



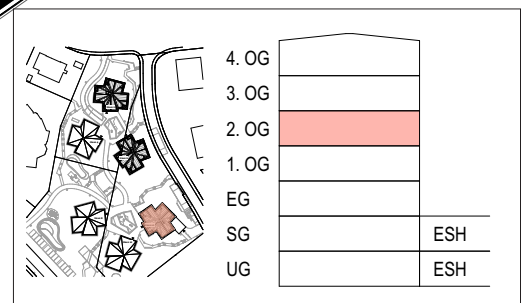


Haus 10 | 1. Obergeschoss A4_Vermietungsplan Haldenstrasse 2-12, 8620 Wetzikon

1:125

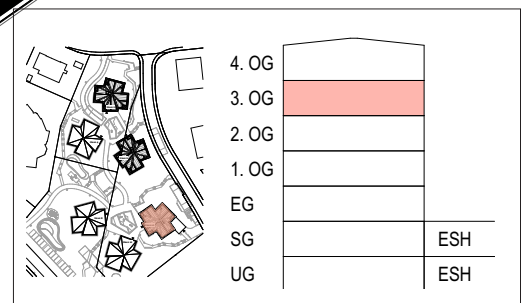
Wände und Leitungsschächte gemessen. Flächen von Bade- und Duschwannen, Küchenmöbel und Einbauschränke werden in die Nettowoohnfläche eingerechnet.



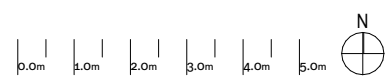


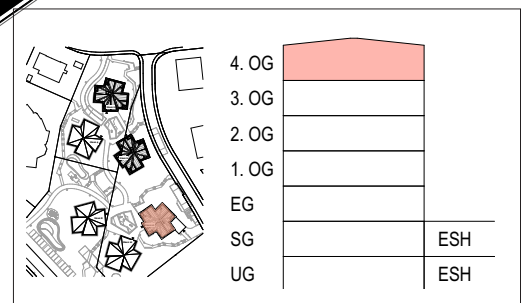
* Die Nettowohnfläche (NWF) wird als Innenfläche der Wohnung ab Innenkante Aussenfassade ohne Lift und Loggia / Sitzplatz, ohne interne Wohnungstrennwände, ohne wohnunginterne tragende und nichttragende Wände und Leitungsschächte gemessen. Flächen von Bade- und Duschwannen, Küchenmöbel und Einbauschränke werden in die Nettowohnfläche eingerechnet.





* Die Nettowohnfläche (NWF) wird als Innenfläche der Wohnung ab Innenkante Aussenfassade ohne Lift und Loggia / Sitzplatz, ohne interne Wohnungstrennwände, ohne wohnungsinterne tragende und nichttragende Wände und Leitungsschächte gemessen. Flächen von Bade- und Duschwannen, Küchenmöbel und Einbauschränke werden in die Nettowohnfläche eingerechnet.





* Die Nettowohnfläche (NWF) wird als Innenfläche der Wohnung ab Innenkante Aussenfassade ohne Lift und Loggia / Sitzplatz, ohne interne Wohnungstrennwände, ohne wohnungsinterne tragende und nichttragende Wände und Leitungsschächte gemessen. Flächen von Bade- und Duschwannen, Küchenmöbel und Einbauschränke werden in die Nettowohnfläche eingerechnet.

