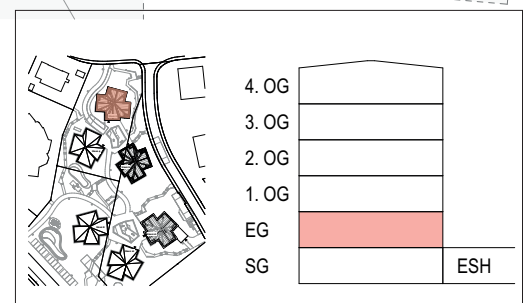
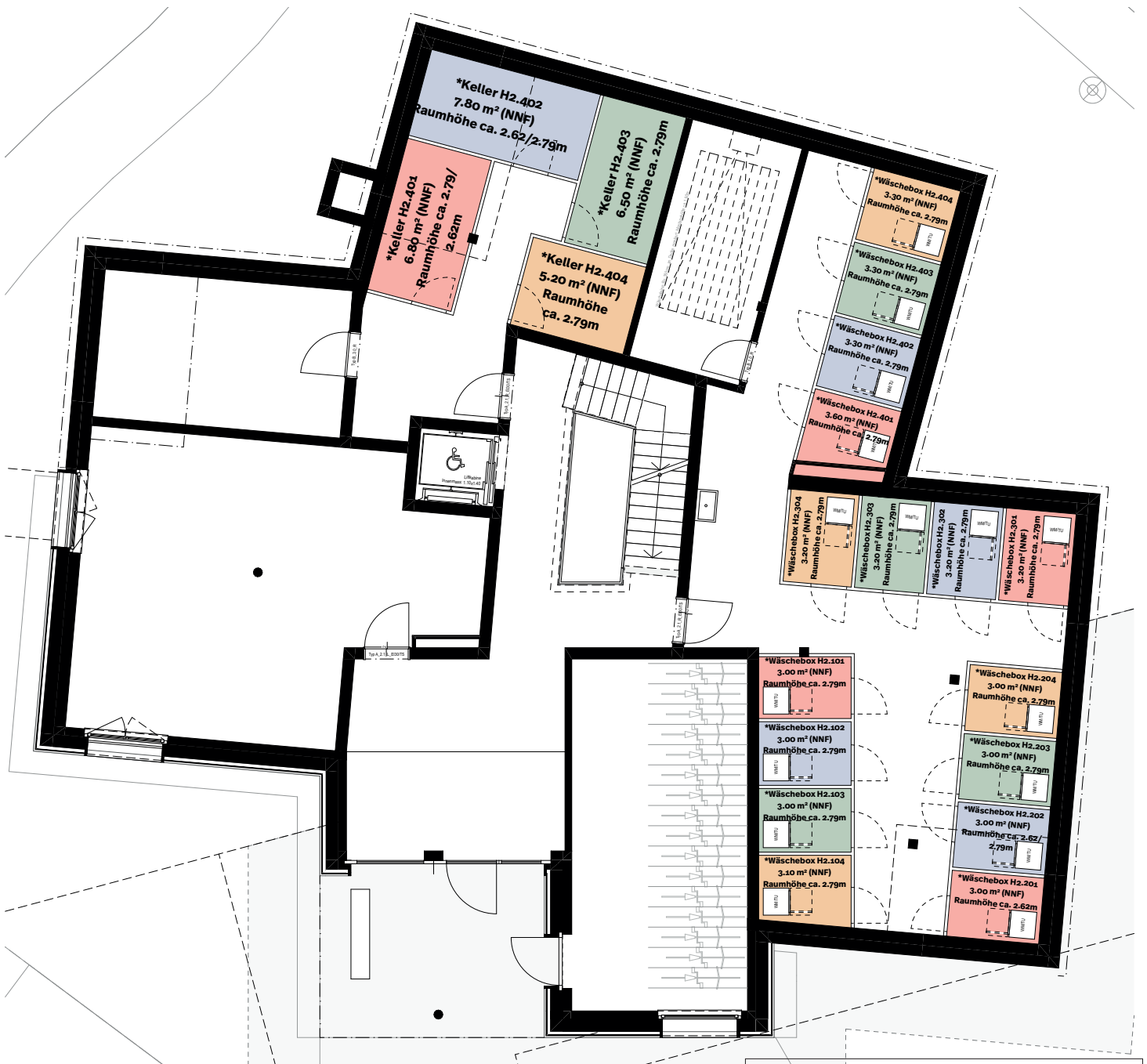


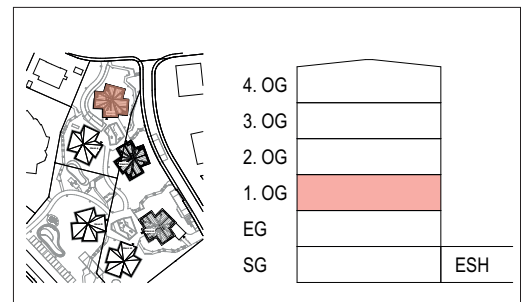
\* Die Nettowohnfläche (NWF) wird als Innenfläche der Wohnung ab Innenkante Aussenfassade ohne Lift und Loggia / Sitzplatz, ohne interne Wohnungstrennwände, ohne wohnungsinterne tragende und nichttragende Wände und Leitungsschächte gemessen. Flächen von Bade- und Duschwannen, Küchenmöbel und Einbauschränke werden in die Nettowohnfläche eingerechnet.





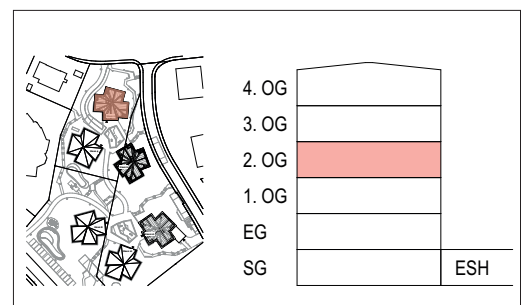
\* Die Nettowohnfläche (NWF) wird als Innenfläche der Wohnung ab Innenkante Aussenfassade ohne Lift und Loggia / Sitzplatz, ohne interne Wohnungstrennwände, ohne wohnungsinterne tragende und nichttragende Wände und Leitungsschächte gemessen. Flächen von Bade- und Duschwannen, Küchenmöbel und Einbauschränke werden in die Nettowohnfläche eingerechnet.





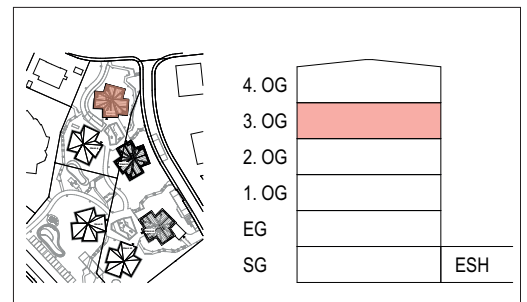
\* Die Nettowohnfläche (NWF) wird als Innenfläche der Wohnung ab Innenkante Aussenfassade ohne Lift und Loggia / Sitzplatz, ohne interne Wohnungstrennwände, ohne wohnungsinterne tragende und nichttragende Wände und Leitungsschächte gemessen. Flächen von Bade- und Duschwannen, Küchenmöbel und Einbauschränke werden in die Nettowohnfläche eingerechnet.





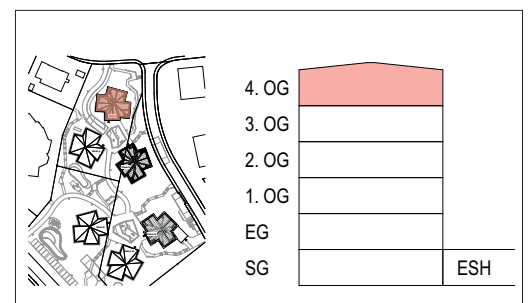
\* Die Nettowohnfläche (NWF) wird als Innenfläche der Wohnung ab Innenkante Aussenfassade ohne Lift und Loggia / Sitzplatz, ohne interne Wohnungstrennwände, ohne wohnungsinterne tragende und nichttragende Wände und Leitungsschächte gemessen. Flächen von Bade- und Duschwannen, Küchenmöbel und Einbauschränke werden in die Nettowohnfläche eingerechnet.





\* Die Nettowohnfläche (NWF) wird als Innenfläche der Wohnung ab Innenkante Aussenfassade ohne Lift und Loggia / Sitzplatz, ohne interne Wohnungstrennwände, ohne wohnungsinterne tragende und nichttragende Wände und Leitungsschächte gemessen. Flächen von Bade- und Duschwannen, Küchenmöbel und Einbauschränke werden in die Nettowohnfläche eingerechnet.





\* Die Nettowohnfläche (NWF) wird als Innenfläche der Wohnung ab Innenkante Aussenfassade ohne Lift und Loggia / Sitzplatz, ohne interne Wohnungstrennwände, ohne wohnungsinterne tragende und nichttragende Wände und Leitungsschächte gemessen. Flächen von Bade- und Duschwannen, Küchenmöbel und Einbauschränke werden in die Nettowohnfläche eingerechnet.

