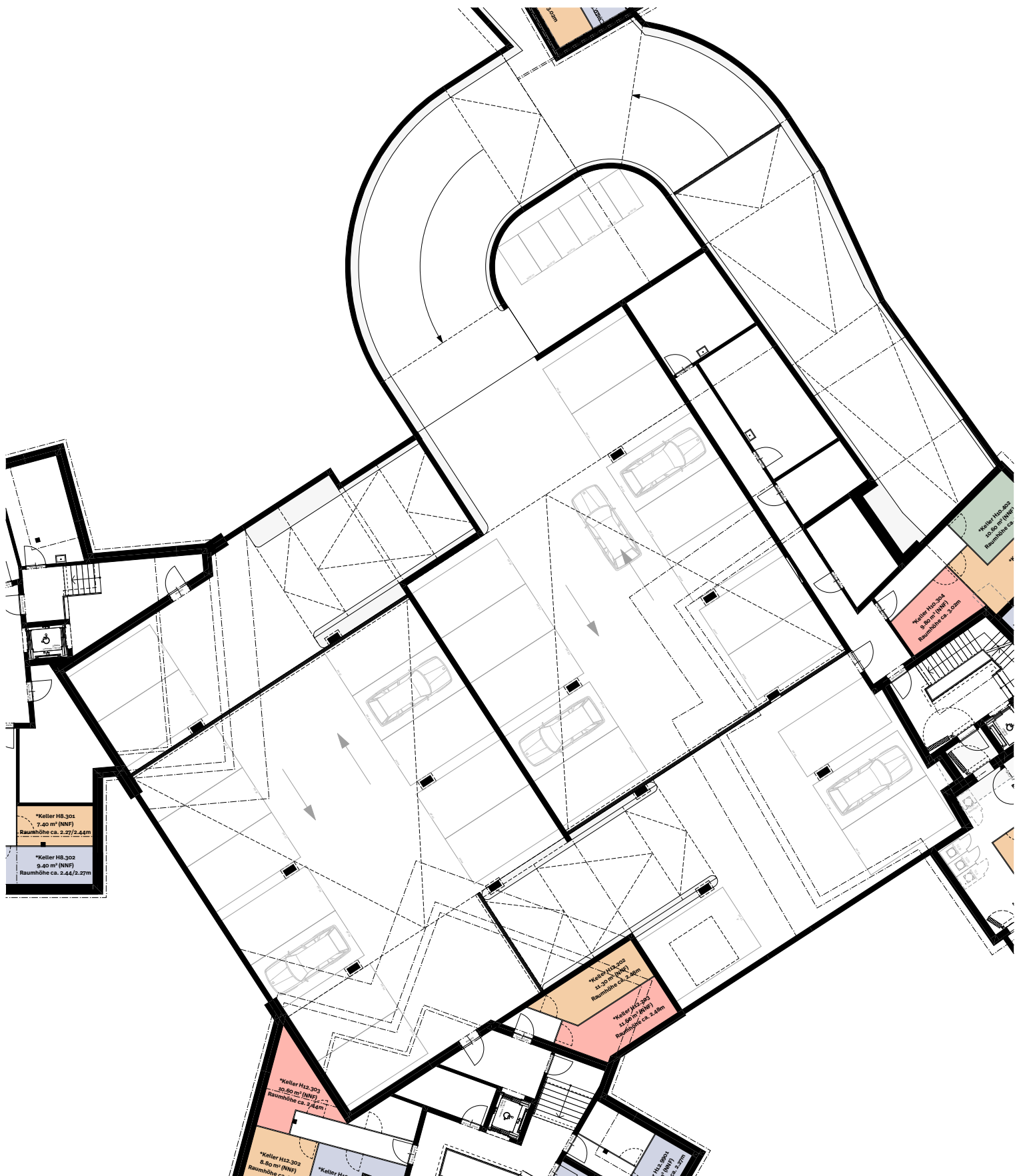


* Die Nettowohnfläche (NWF) wird als Innenfläche der Wohnung ab Innenkante Aussenfassade ohne Lift und Loggia / Sitzplatz, ohne interne Wohnungstrennwände, ohne wohnungsinterne tragende und nichttragende Wände und Leitungsschächte gemessen. Flächen von Bade- und Duschwannen, Küchenmöbel und Einbauschränke werden in die Nettowohnfläche eingerechnet.



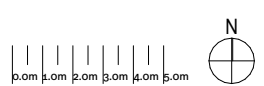


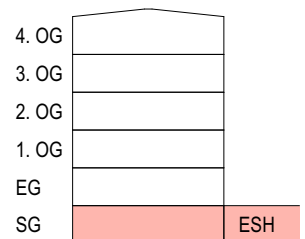
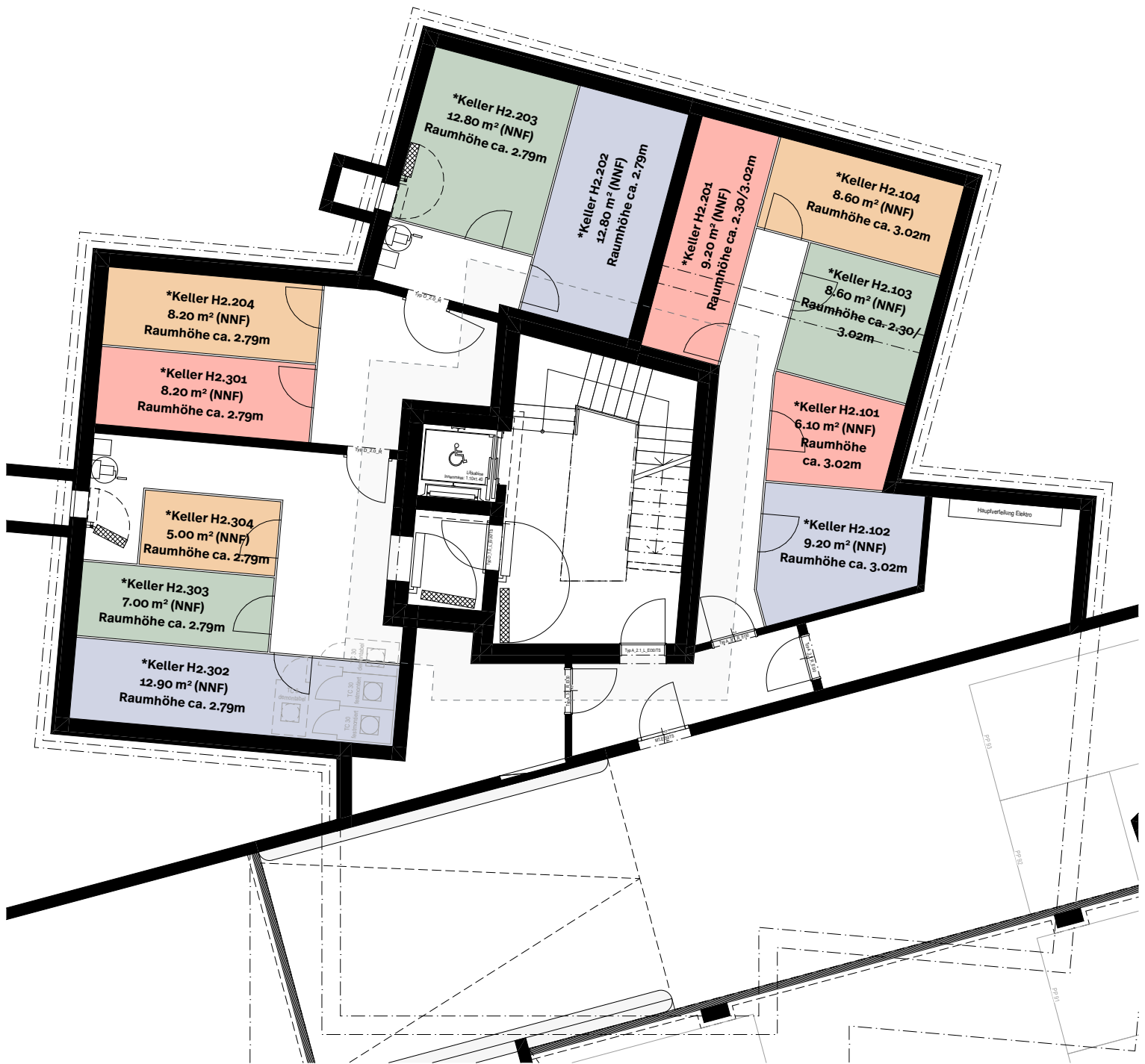
Übersicht Sockelgeschoss ESH-Nord

A4_Vermietungsplan Haldenstrasse 2-12, 8620 Wetzikon

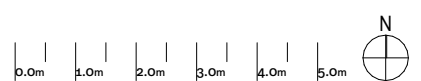
1:250

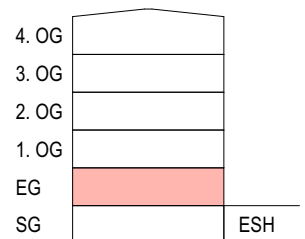
* Die Nettowohnfläche (NWF) wird als Innenfläche der Wohnung ab Innenkante Aussenfassade ohne Lift und Loggia / Sitzplatz, ohne interne Wohnungstrennwände, ohne wohnungsinterne tragende und nichttragende Wände und Leitungsschächte gemessen. Flächen von Bade- und Duschwannen, Küchenmöbel und Einbauschränke werden in die Nettowohnfläche eingerechnet.



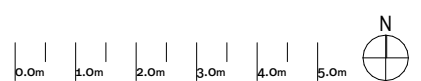


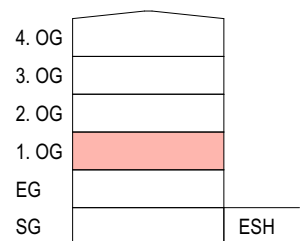
* Die Nettowohnfläche (NWF) wird als Innenfläche der Wohnung ab Innenkante Aussenfassade ohne Lift und Loggia / Sitzplatz, ohne interne Wohnungstrennwände, ohne wohnungsinterne tragende und nichttragende Wände und Leitungsschächte gemessen. Flächen von Bade- und Duschwannen, Küchenmöbel und Einbauschränke werden in die Nettowohnfläche eingerechnet.



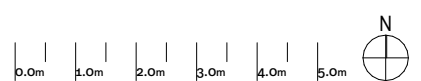


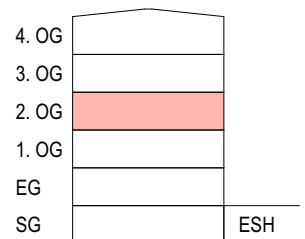
* Die Nettowohnfläche (NWF) wird als Innenfläche der Wohnung ab Innenkante Aussenfassade ohne Lift und Loggia / Sitzplatz, ohne interne Wohnungstrennwände, ohne wohnungsinterne tragende und nichttragende Wände und Leitungsschächte gemessen. Flächen von Bade- und Duschwannen, Küchenmöbel und Einbauschränke werden in die Nettowohnfläche eingerechnet.





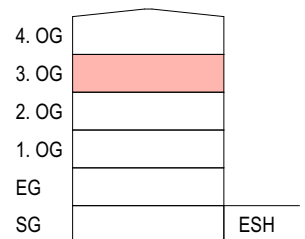
* Die Nettowohnfläche (NWF) wird als Innenfläche der Wohnung ab Innenkante Aussenfassade ohne Lift und Loggia / Sitzplatz, ohne interne Wohnungstrennwände, ohne wohnungsinterne tragende und nichttragende Wände und Leitungsschächte gemessen. Flächen von Bade- und Duschwannen, Küchenmöbel und Einbauschränke werden in die Nettowohnfläche eingerechnet.



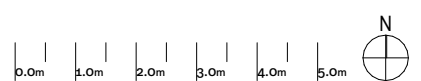


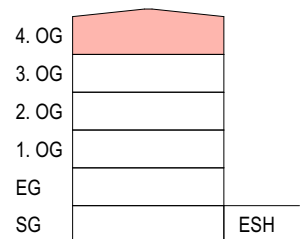
* Die Nettowohnfläche (NWF) wird als Innenfläche der Wohnung ab Innenkante Aussenfassade ohne Lift und Loggia / Sitzplatz, ohne interne Wohnungstrennwände, ohne wohnungsinterne tragende und nichttragende Wände und Leitungsschächte gemessen. Flächen von Bade- und Duschwannen, Küchenmöbel und Einbauschränke werden in die Nettowohnfläche eingerechnet.



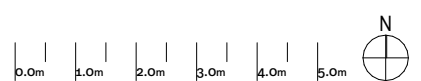


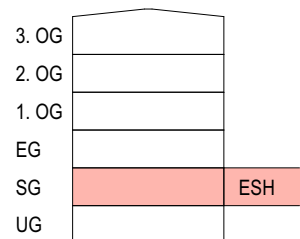
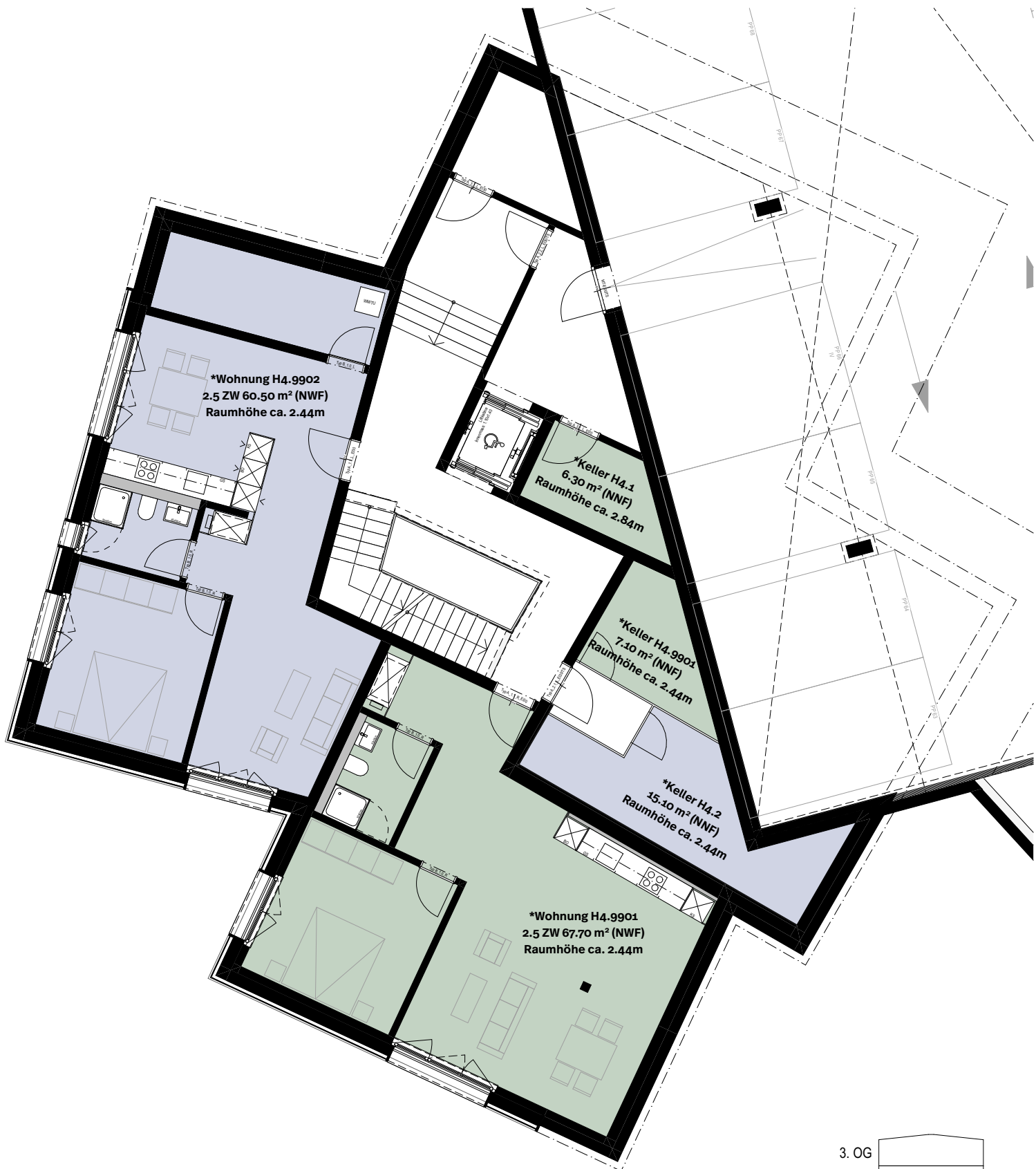
* Die Nettowohnfläche (NWF) wird als Innenfläche der Wohnung ab Innenkante Aussenfassade ohne Lift und Loggia / Sitzplatz, ohne interne Wohnungstrennwände, ohne wohnungsinterne tragende und nichttragende Wände und Leitungsschächte gemessen. Flächen von Bade- und Duschwannen, Küchenmöbel und Einbauschränke werden in die Nettowohnfläche eingerechnet.





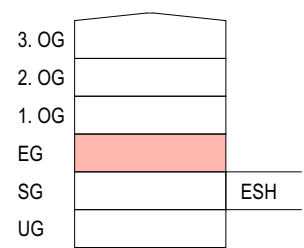
* Die Nettowohnfläche (NWF) wird als Innenfläche der Wohnung ab Innenkante Aussenfassade ohne Lift und Loggia / Sitzplatz, ohne interne Wohnungstrennwände, ohne wohnungsinterne tragende und nichttragende Wände und Leitungsschächte gemessen. Flächen von Bade- und Duschwannen, Küchenmöbel und Einbauschränke werden in die Nettowohnfläche eingerechnet.





* Die Nettowohnfläche (NWF) wird als Innenfläche der Wohnung ab Innenkante Aussenfassade ohne Lift und Loggia / Sitzplatz, ohne interne Wohnungstrennwände, ohne wohnungsinterne tragende und nichttragende Wände und Leitungsschächte gemessen. Flächen von Bade- und Duschwannen, Küchenmöbel und Einbauschränke werden in die Nettowohnfläche eingerechnet.

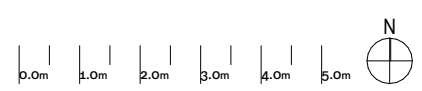


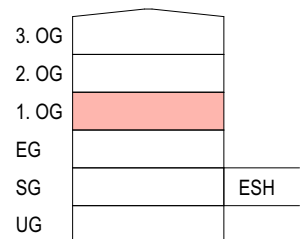


Haus 4 | Eingangsgeschoss A4_Vermietungsplan Haldenstrasse 2-12, 8620 Wetzikon

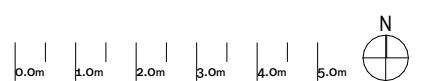
1:125

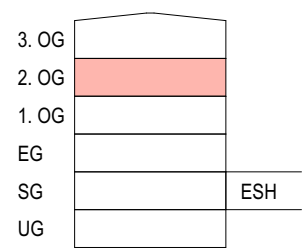
* Die Nettowohnfläche (NWF) wird als Innenfläche der Wohnung ab Innenkante Aussenfassade ohne Lift und Loggia / Sitzplatz, ohne interne Wohnungstrennwände, ohne wohnungsinterne tragende und nichttragende Wände und Leitungsschächte gemessen. Flächen von Bade- und Duschwannen, Küchenmöbel und Einbauschränke werden in die Nettowohnfläche eingerechnet.



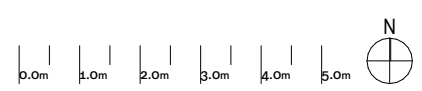


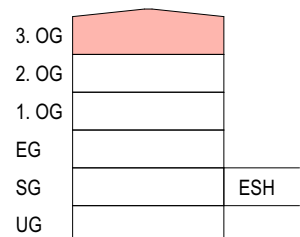
* Die Nettowohnfläche (NWF) wird als Innenfläche der Wohnung ab Innenkante Aussenfassade ohne Lift und Loggia / Sitzplatz, ohne interne Wohnungstrennwände, ohne wohnungsinterne tragende und nichttragende Wände und Leitungsschächte gemessen. Flächen von Bade- und Duschwannen, Küchenmöbel und Einbauschränke werden in die Nettowohnfläche eingerechnet.





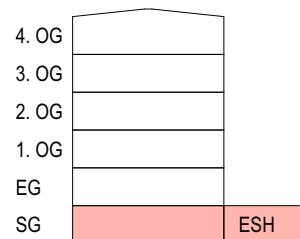
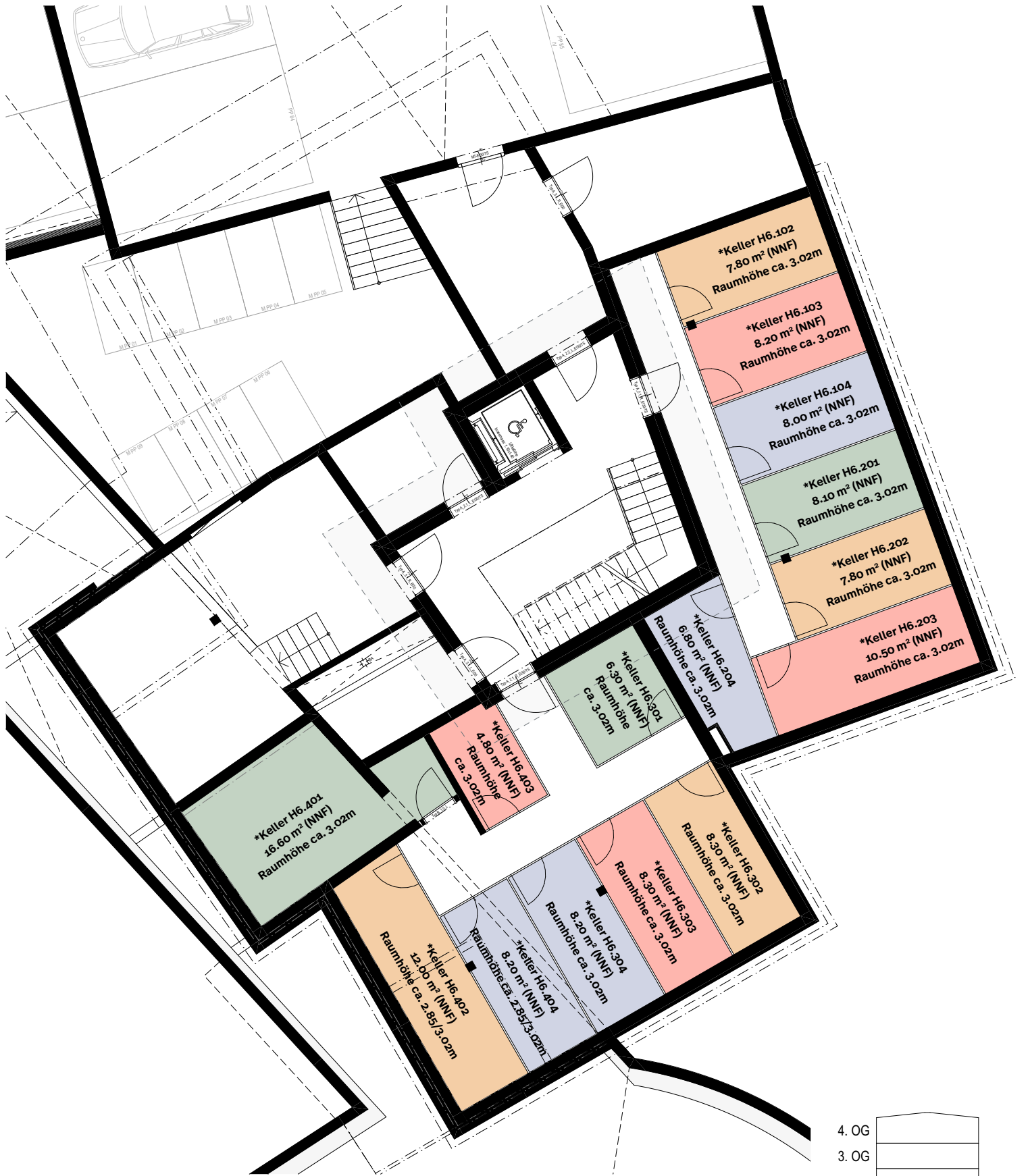
* Die Nettowohnfläche (NWF) wird als Innenfläche der Wohnung ab Innenkante Aussenfassade ohne Lift und Loggia / Sitzplatz, ohne interne Wohnungstrennwände, ohne wohnungsinterne tragende und nichttragende Wände und Leitungsschächte gemessen. Flächen von Bade- und Duschwannen, Küchenmöbel und Einbauschränke werden in die Nettowohnfläche eingerechnet.





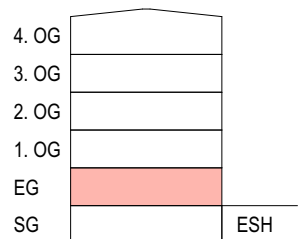
* Die Nettowohnfläche (NWF) wird als Innenfläche der Wohnung ab Innenkante Aussenfassade ohne Lift und Loggia / Sitzplatz, ohne interne Wohnungstrennwände, ohne wohnungsinterne tragende und nichttragende Wände und Leitungsschächte gemessen. Flächen von Bade- und Duschwannen, Küchenmöbel und Einbauschränke werden in die Nettowohnfläche eingerechnet.





* Die Nettowohnfläche (NWF) wird als Innenfläche der Wohnung ab Innenkante Aussenfassade ohne Lift und Loggia / Sitzplatz, ohne interne Wohnungstrennwände, ohne wohnungsinterne tragende und nichttragende Wände und Leitungsschächte gemessen. Flächen von Bade- und Duschwannen, Küchenmöbel und Einbauschränke werden in die Nettowohnfläche eingerechnet.

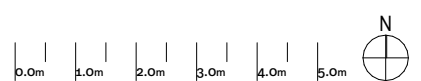


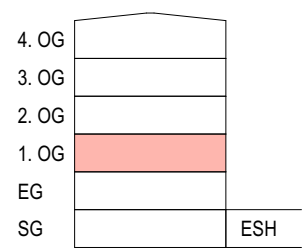


Haus 6 | Eingangsgeschoss A4_Vermietungsplan Haldenstrasse 2-12, 8620 Wetzikon

1:125

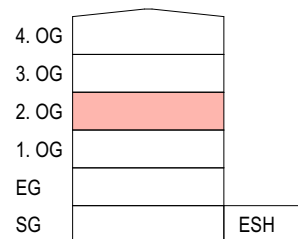
* Die Nettowohnfläche (NWF) wird als Innenfläche der Wohnung ab Innenkante Aussenfassade ohne Lift und Loggia / Sitzplatz, ohne interne Wohnungstrennwände, ohne wohnungsinterne tragende und nichttragende Wände und Leitungsschächte gemessen. Flächen von Bade- und Duschwannen, Küchenmöbel und Einbauschränke werden in die Nettowohnfläche eingerechnet.

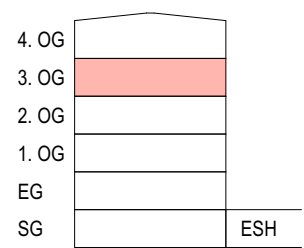




* Die Nettowohnfläche (NWF) wird als Innenfläche der Wohnung ab Innenkante Aussenfassade ohne Lift und Loggia / Sitzplatz, ohne interne Wohnungstrennwände, ohne wohnungsinterne tragende und nichttragende Wände und Leitungsschächte gemessen. Flächen von Bade- und Duschwannen, Küchenmöbel und Einbauschränke werden in die Nettowohnfläche eingerechnet.

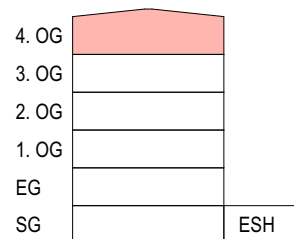




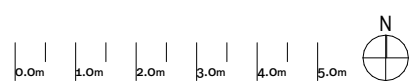


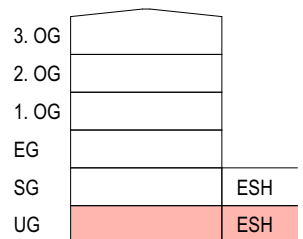
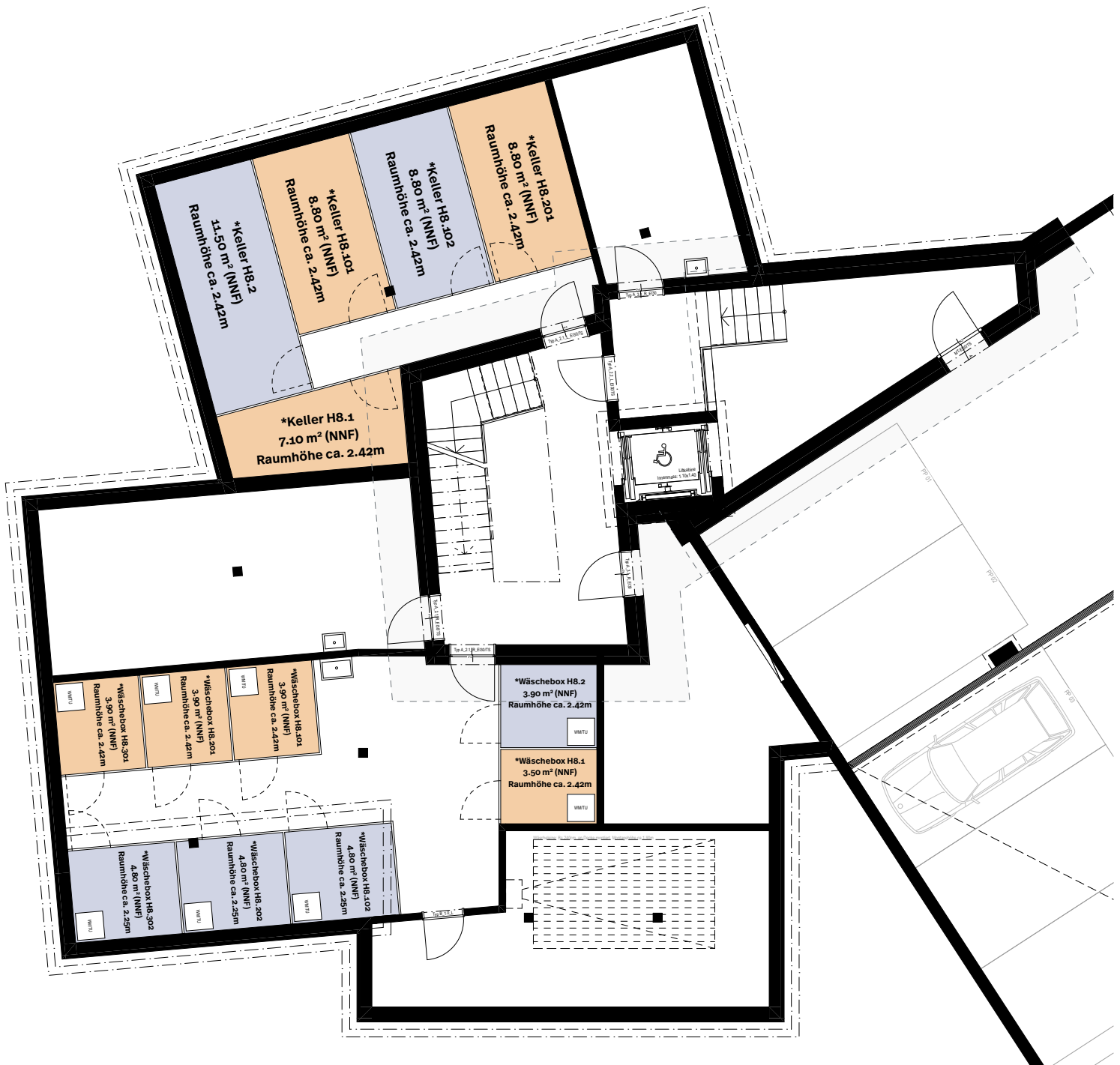
* Die Nettowohnfläche (NWF) wird als Innenfläche der Wohnung ab Innenkante Aussenfassade ohne Lift und Loggia / Sitzplatz, ohne interne Wohnungstrennwände, ohne wohnungsinterne tragende und nichttragende Wände und Leitungsschächte gemessen. Flächen von Bade- und Duschwannen, Küchenmöbel und Einbauschränke werden in die Nettowohnfläche eingerechnet.



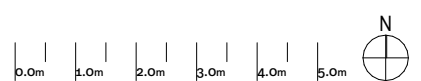


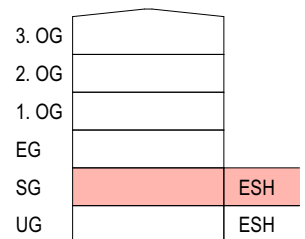
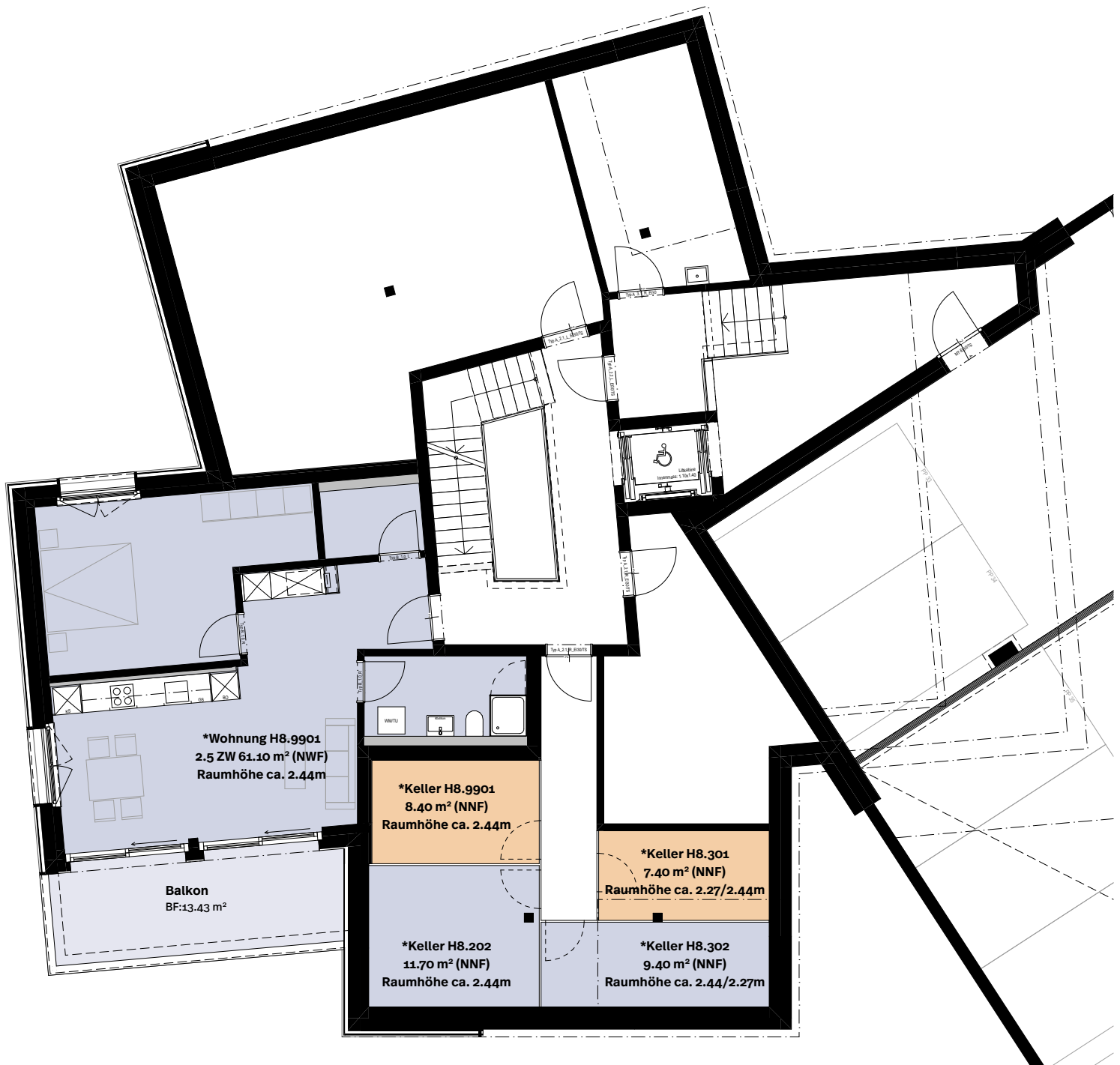
* Die Nettowohnfläche (NWF) wird als Innenfläche der Wohnung ab Innenkante Aussenfassade ohne Lift und Loggia / Sitzplatz, ohne interne Wohnungstrennwände, ohne wohnungsinterne tragende und nichttragende Wände und Leitungsschächte gemessen. Flächen von Bade- und Duschwannen, Küchenmöbel und Einbauschränke werden in die Nettowohnfläche eingerechnet.





* Die Nettowohnfläche (NWF) wird als Innenfläche der Wohnung ab Innenkante Aussenfassade ohne Lift und Loggia / Sitzplatz, ohne interne Wohnungstrennwände, ohne wohnungsinterne tragende und nichttragende Wände und Leitungsschächte gemessen. Flächen von Bade- und Duschwannen, Küchenmöbel und Einbauschränke werden in die Nettowohnfläche eingerechnet.





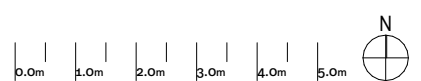
* Die Nettowohnfläche (NWF) wird als Innenfläche der Wohnung ab Innenkante Aussenfassade ohne Lift und Loggia / Sitzplatz, ohne interne Wohnungstrennwände, ohne wohnungsinterne tragende und nichttragende Wände und Leitungsschächte gemessen. Flächen von Bade- und Duschwannen, Küchenmöbel und Einbauschränke werden in die Nettowohnfläche eingerechnet.

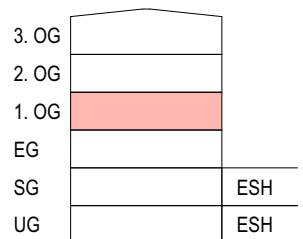




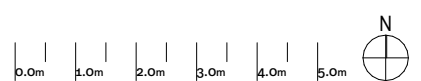
3. OG		
2. OG		
1. OG		
EG		
SG		ESH
UG		ESH

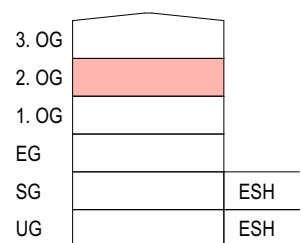
* Die Nettowohnfläche (NWF) wird als Innenfläche der Wohnung ab Innenkante Aussenfassade ohne Lift und Loggia / Sitzplatz, ohne interne Wohnungstrennwände, ohne wohnungsinterne tragende und nichttragende Wände und Leitungsschächte gemessen. Flächen von Bade- und Duschwannen, Küchenmöbel und Einbauschränke werden in die Nettowohnfläche eingerechnet.





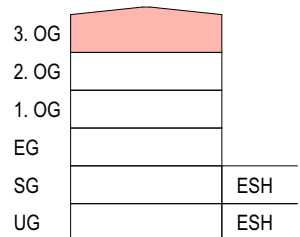
* Die Nettowohnfläche (NWF) wird als Innenfläche der Wohnung ab Innenkante Aussenfassade ohne Lift und Loggia / Sitzplatz, ohne interne Wohnungstrennwände, ohne wohnungsinterne tragende und nichttragende Wände und Leitungsschächte gemessen. Flächen von Bade- und Duschwannen, Küchenmöbel und Einbauschränke werden in die Nettowohnfläche eingerechnet.





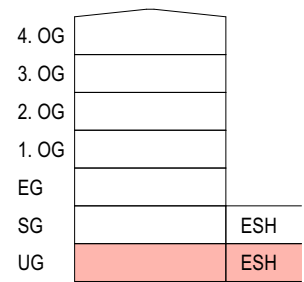
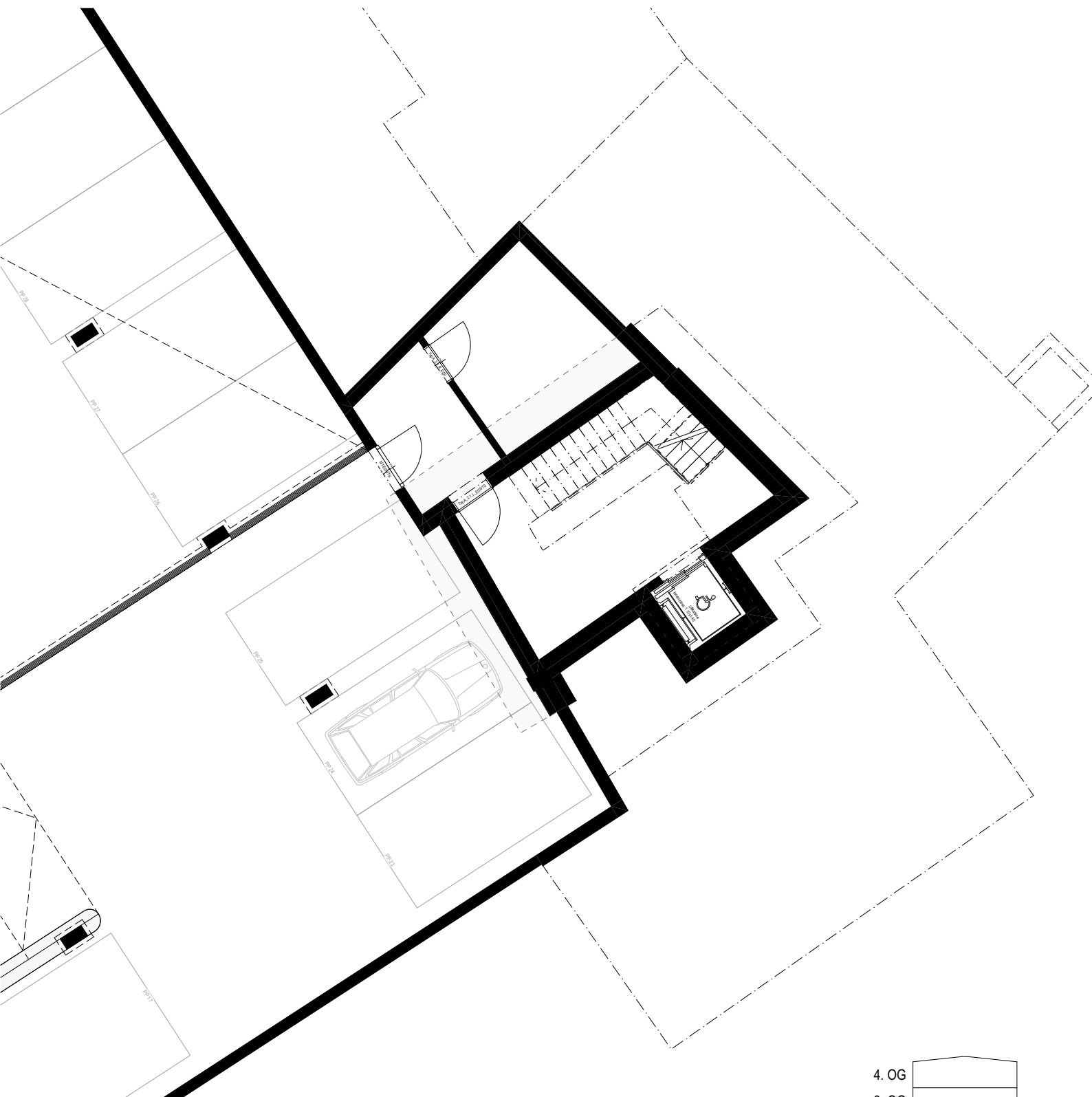
* Die Nettowohnfläche (NWF) wird als Innenfläche der Wohnung ab Innenkante Aussenfassade ohne Lift und Loggia / Sitzplatz, ohne interne Wohnungstrennwände, ohne wohnungsinterne tragende und nichttragende Wände und Leitungsschächte gemessen. Flächen von Bade- und Duschwannen, Küchenmöbel und Einbauschränke werden in die Nettowohnfläche eingerechnet.





* Die Nettowohnfläche (NWF) wird als Innenfläche der Wohnung ab Innenkante Aussenfassade ohne Lift und Loggia / Sitzplatz, ohne interne Wohnungstrennwände, ohne wohnungsinterne tragende und nichttragende Wände und Leitungsschächte gemessen. Flächen von Bade- und Duschwannen, Küchenmöbel und Einbauschränke werden in die Nettowohnfläche eingerechnet.





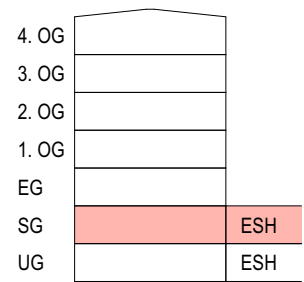
Haus 10 | Untergeschoss

A4_Vermietungsplan Haldenstrasse 2-12, 8620 Wetzikon

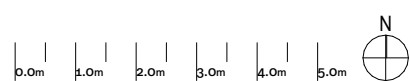
1:125

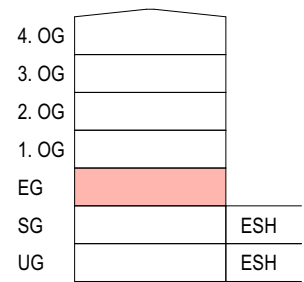
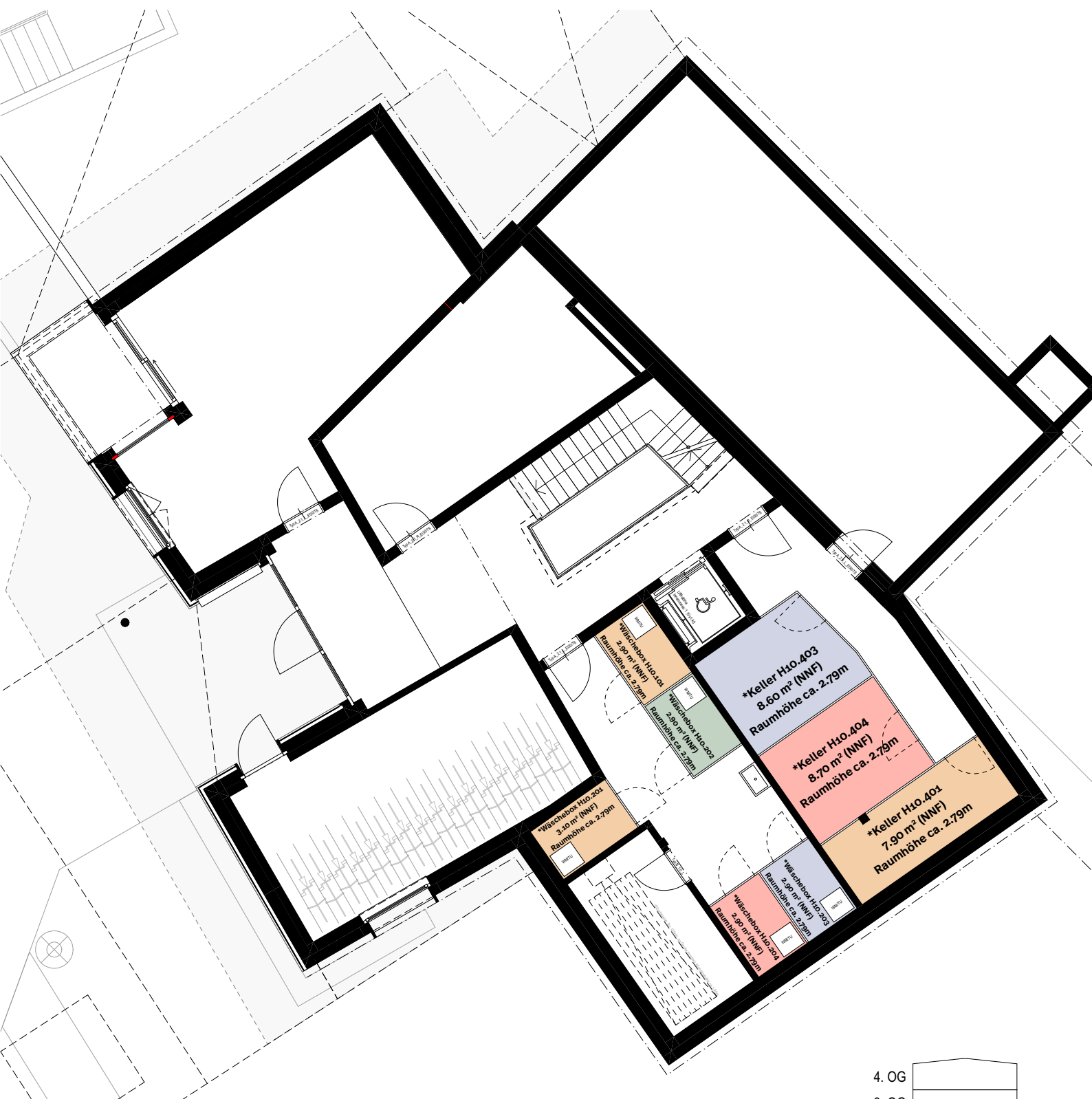
* Die Nettowohnfläche (NWF) wird als Innenfläche der Wohnung ab Innenkante Aussenfassade ohne Lift und Loggia / Sitzplatz, ohne interne Wohnungstrennwände, ohne wohnungsinterne tragende und nichttragende Wände und Leitungsschächte gemessen. Flächen von Bade- und Duschwannen, Küchenmöbel und Einbauschränke werden in die Nettowohnfläche eingerechnet.





* Die Nettowohnfläche (NWF) wird als Innenfläche der Wohnung ab Innenkante Aussenfassade ohne Lift und Loggia / Sitzplatz, ohne interne Wohnungstrennwände, ohne wohnungsinterne tragende und nichttragende Wände und Leitungsschächte gemessen. Flächen von Bade- und Duschwannen, Küchenmöbel und Einbauschränke werden in die Nettowohnfläche eingerechnet.





Haus 10 | Eingangsgeschoss A4_Vermietungsplan Haldenstrasse 2-12, 8620 Wetzikon

1:125

* Die Nettowohnfläche (NWF) wird als Innenfläche der Wohnung ab Innenkante Aussenfassade ohne Lift und Loggia / Sitzplatz, ohne interne Wohnungstrennwände, ohne wohnungsinterne tragende und nichttragende Wände und Leitungsschächte gemessen. Flächen von Bade- und Duschwannen, Küchenmöbel und Einbauschränke werden in die Nettowohnfläche eingerechnet.





***Wohnung H10.102**
 1.5 ZW 67.50 m² (NWF)
 Raumhöhe ca. 2.44m

Balkon
 BF:6.35 m²

***Wohnung H10.101**
 2.5 ZW 53.40 m² (NWF)
 Raumhöhe ca. 2.44m

Balkon
 BF:7.20 m²

***Wäscherbox H10-401**
 5.70 m² (NWF)
 Raumhöhe ca. 2.44m

***Wäscherbox H10-302**
 2.50 m² (NWF)
 Raumhöhe ca. 2.44m

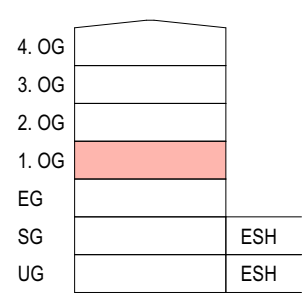
***Wäscherbox H10-303**
 2.80 m² (NWF)
 Raumhöhe ca. 2.44m

***Wäscherbox H10-304**
 3.90 m² (NWF)
 Raumhöhe ca. 2.44m

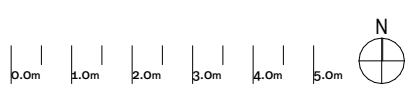
***Wäscherbox H10-402**
 3.20 m² (NWF)
 Raumhöhe ca. 2.44m

***Wäscherbox H10-403**
 4.10 m² (NWF)
 Raumhöhe ca. 2.27m

***Wäscherbox H10-404**
 4.40 m² (NWF)
 Raumhöhe ca. 2.27m



* Die Nettowohnfläche (NWF) wird als Innenfläche der Wohnung ab Innenkante Aussenfassade ohne Lift und Loggia / Sitzplatz, ohne interne Wohnungstrennwände, ohne wohnungsinterne tragende und nichttragende Wände und Leitungsschächte gemessen. Flächen von Bade- und Duschwannen, Küchenmöbel und Einbauschränke werden in die Nettowohnfläche eingerechnet.





Balkon
BF:6.35 m²

***Wohnung H10.202**
2.5 ZW 66.90 m² (NWF)
Raumhöhe ca. 2.44m

***Wohnung H10.203**
3.5 ZW 73.40 m² (NWF)
Raumhöhe ca. 2.44m

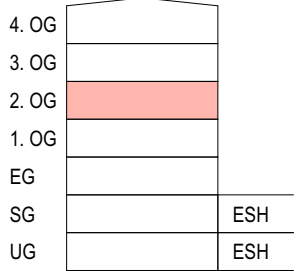
Balkon
BF:7.53 m²

***Wohnung H10.201**
2.5 ZW 53.40 m² (NWF)
Raumhöhe ca. 2.44m

***Wohnung H10.204**
2.5 ZW 60.00 m² (NWF)
Raumhöhe ca. 2.44m

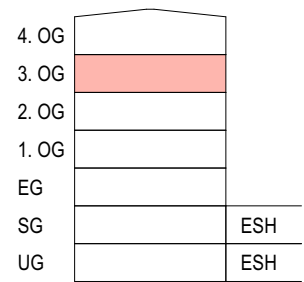
Balkon
BF:7.20 m²

Balkon
BF:5.08 m²



* Die Nettowohnfläche (NWF) wird als Innenfläche der Wohnung ab Innenkante Aussenfassade ohne Lift und Loggia / Sitzplatz, ohne interne Wohnungstrennwände, ohne wohnungsinterne tragende und nichttragende Wände und Leitungsschächte gemessen. Flächen von Bade- und Duschwannen, Küchenmöbel und Einbauschränke werden in die Nettowohnfläche eingerechnet.

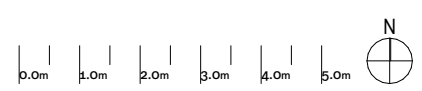


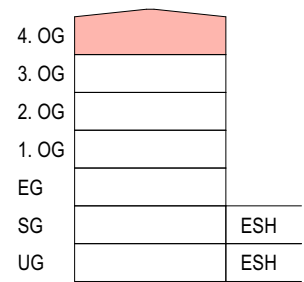


Haus 10 | 3. Obergeschoss A4_Vermietungsplan Haldenstrasse 2-12, 8620 Wetzikon

1:125

* Die Nettowohnfläche (NWF) wird als Innenfläche der Wohnung ab Innenkante Aussenfassade ohne Lift und Loggia / Sitzplatz, ohne interne Wohnungstrennwände, ohne wohnungsinterne tragende und nichttragende Wände und Leitungsschächte gemessen. Flächen von Bade- und Duschwannen, Küchenmöbel und Einbauschränke werden in die Nettowohnfläche eingerechnet.

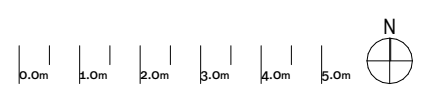


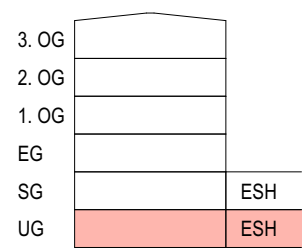


Haus 10 | 4. Obergeschoss A4_Vermietungsplan Haldenstrasse 2-12, 8620 Wetzikon

1:125

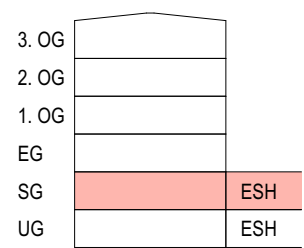
* Die Nettowohnfläche (NWF) wird als Innenfläche der Wohnung ab Innenkante Aussenfassade ohne Lift und Loggia / Sitzplatz, ohne interne Wohnungstrennwände, ohne wohnungsinterne tragende und nichttragende Wände und Leitungsschächte gemessen. Flächen von Bade- und Duschwannen, Küchenmöbel und Einbauschränke werden in die Nettowohnfläche eingerechnet.





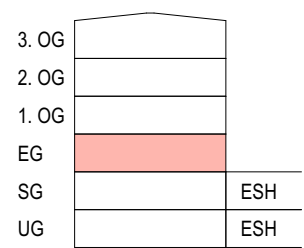
* Die Nettowohnfläche (NWF) wird als Innenfläche der Wohnung ab Innenkante Aussenfassade ohne Lift und Loggia / Sitzplatz, ohne interne Wohnungstrennwände, ohne wohnungsinterne tragende und nichttragende Wände und Leitungsschächte gemessen. Flächen von Bade- und Duschwannen, Küchenmöbel und Einbauschränke werden in die Nettowohnfläche eingerechnet.





* Die Nettowohnfläche (NWF) wird als Innenfläche der Wohnung ab Innenkante Aussenfassade ohne Lift und Loggia / Sitzplatz, ohne interne Wohnungstrennwände, ohne wohnungsinterne tragende und nichttragende Wände und Leitungsschächte gemessen. Flächen von Bade- und Duschwannen, Küchenmöbel und Einbauschränke werden in die Nettowohnfläche eingerechnet.

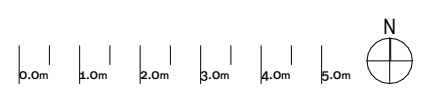


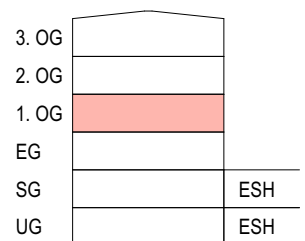


Haus 12 | Eingangsgeschoss A4_Vermietungsplan Haldenstrasse 2-12, 8620 Wetzikon

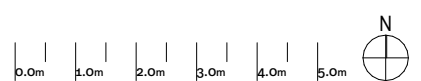
1:125

* Die Nettowohnfläche (NWF) wird als Innenfläche der Wohnung ab Innenkante Aussenfassade ohne Lift und Loggia / Sitzplatz, ohne interne Wohnungstrennwände, ohne wohnungsinterne tragende und nichttragende Wände und Leitungsschächte gemessen. Flächen von Bade- und Duschwannen, Küchenmöbel und Einbauschränke werden in die Nettowohnfläche eingerechnet.





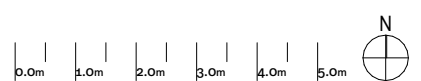
* Die Nettowohnfläche (NWF) wird als Innenfläche der Wohnung ab Innenkante Aussenfassade ohne Lift und Loggia / Sitzplatz, ohne interne Wohnungstrennwände, ohne wohnungsinterne tragende und nichttragende Wände und Leitungsschächte gemessen. Flächen von Bade- und Duschwannen, Küchenmöbel und Einbauschränke werden in die Nettowohnfläche eingerechnet.





3. OG		
2. OG		
1. OG		
EG		
SG		ESH
UG		ESH

* Die Nettowohnfläche (NWF) wird als Innenfläche der Wohnung ab Innenkante Aussenfassade ohne Lift und Loggia / Sitzplatz, ohne interne Wohnungstrennwände, ohne wohnungsinterne tragende und nichttragende Wände und Leitungsschächte gemessen. Flächen von Bade- und Duschwannen, Küchenmöbel und Einbauschränke werden in die Nettowohnfläche eingerechnet.





3. OG		
2. OG		
1. OG		
EG		
SG		ESH
UG		ESH

* Die Nettowohnfläche (NWF) wird als Innenfläche der Wohnung ab Innenkante Aussenfassade ohne Lift und Loggia / Sitzplatz, ohne interne Wohnungstrennwände, ohne wohnungsinterne tragende und nichttragende Wände und Leitungsschächte gemessen. Flächen von Bade- und Duschwannen, Küchenmöbel und Einbauschränke werden in die Nettowohnfläche eingerechnet.

