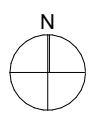
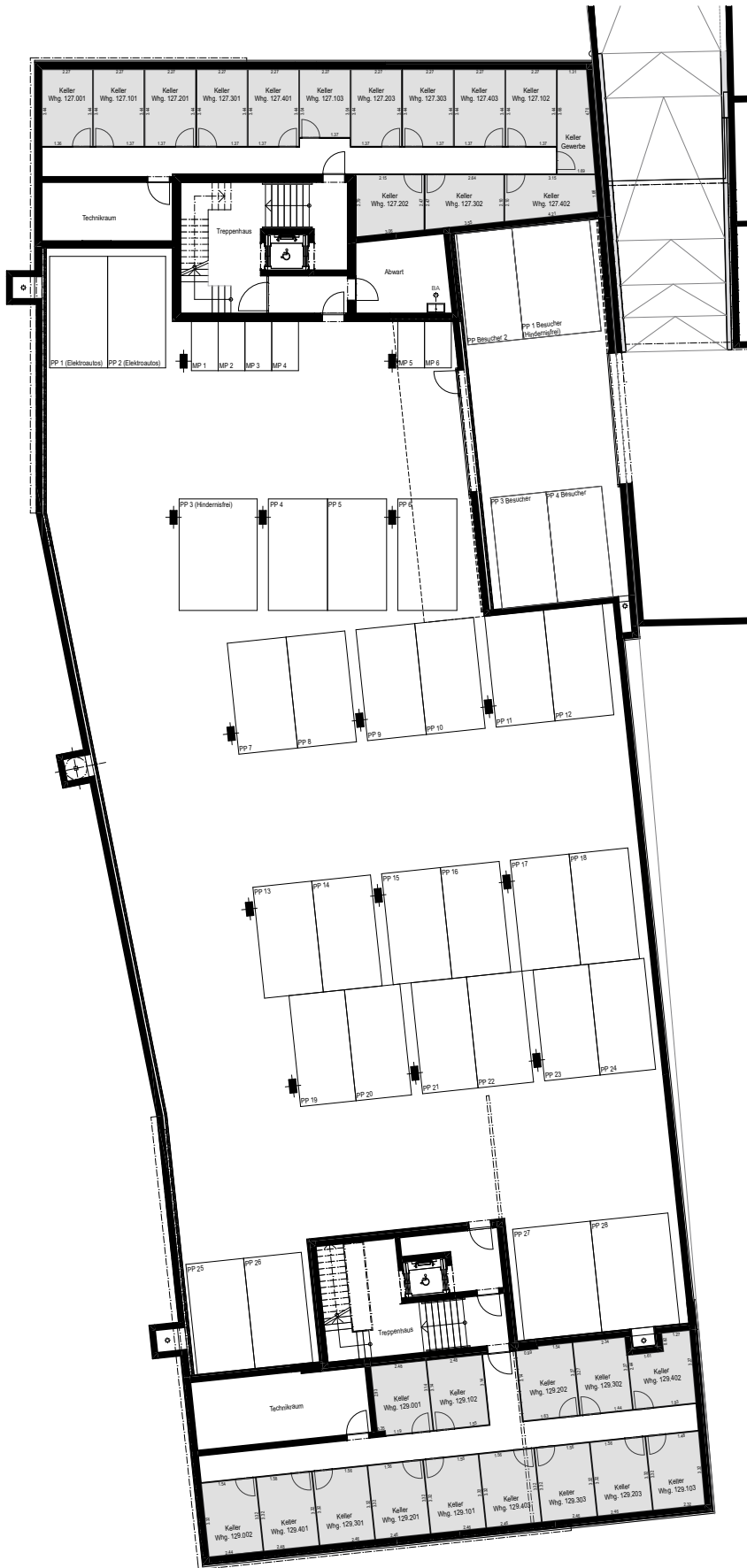


Übersichtsplan

A4_Vermietungsplan Usterstrasse 127 / 129, 8620 Wetzikon



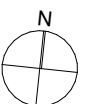
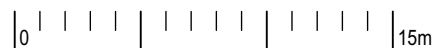


Übersicht Sockelgeschoss

A4_Vermietungsplan Usterstrasse 127 / 129, 8620 Wetzikon

1:300

* Die Nettowohnfläche (NWF) wird als Innenfläche der Wohnung ab Innenkante Aussenfassade ohne Lift und Loggia / Sitzplatz, ohne interne Wohnungstrennwände, ohne wohnungsinterne tragende und nichttragende Wände und Leitungsschächte gemessen. Flächen von Bade- und Duschwannen, Küchenmöbel und Einbauschränke werden in die Nettowohnfläche eingerechnet.



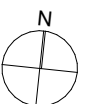
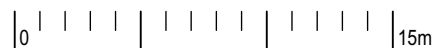


Übersicht Erdgeschoss

A4_Vermietungsplan Usterstrasse 127 / 129, 8620 Wetzikon

1:300

* Die Nettowohnfläche (NWF) wird als Innenfläche der Wohnung ab Innenkante Aussenfassade ohne Lift und Loggia / Sitzplatz, ohne interne Wohnungstrennwände, ohne wohnungsinterne tragende und nichttragende Wände und Leitungsschächte gemessen. Flächen von Bade- und Duschwannen, Küchenmöbel und Einbauschränke werden in die Nettowohnfläche eingerechnet.



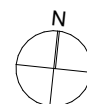


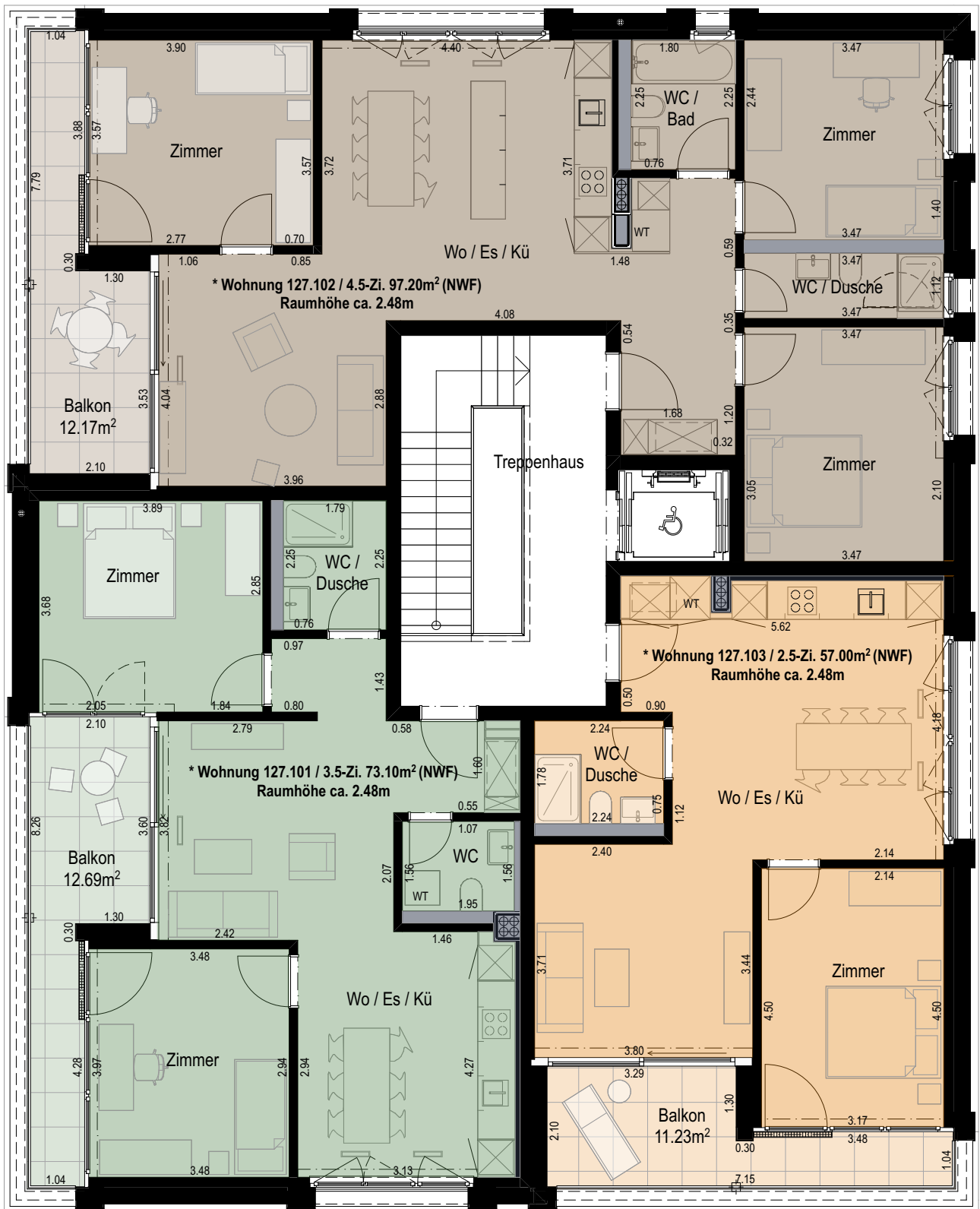
Erdgeschoss

A4_Vermietungsplan Usterstrasse 127, 8620 Wetzikon

1:100

* Die Nettowohnfläche (NWF) wird als Innenfläche der Wohnung ab Innenkante Aussenfassade ohne Lift und Loggia / Sitzplatz, ohne interne Wohnungstrennwände, ohne wohnungsinterne tragende und nichttragende Wände und Leitungsschächte gemessen. Flächen von Bade- und Duschwannen, Küchenmöbel und Einbauschränke werden in die Nettowohnfläche eingerechnet.



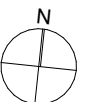


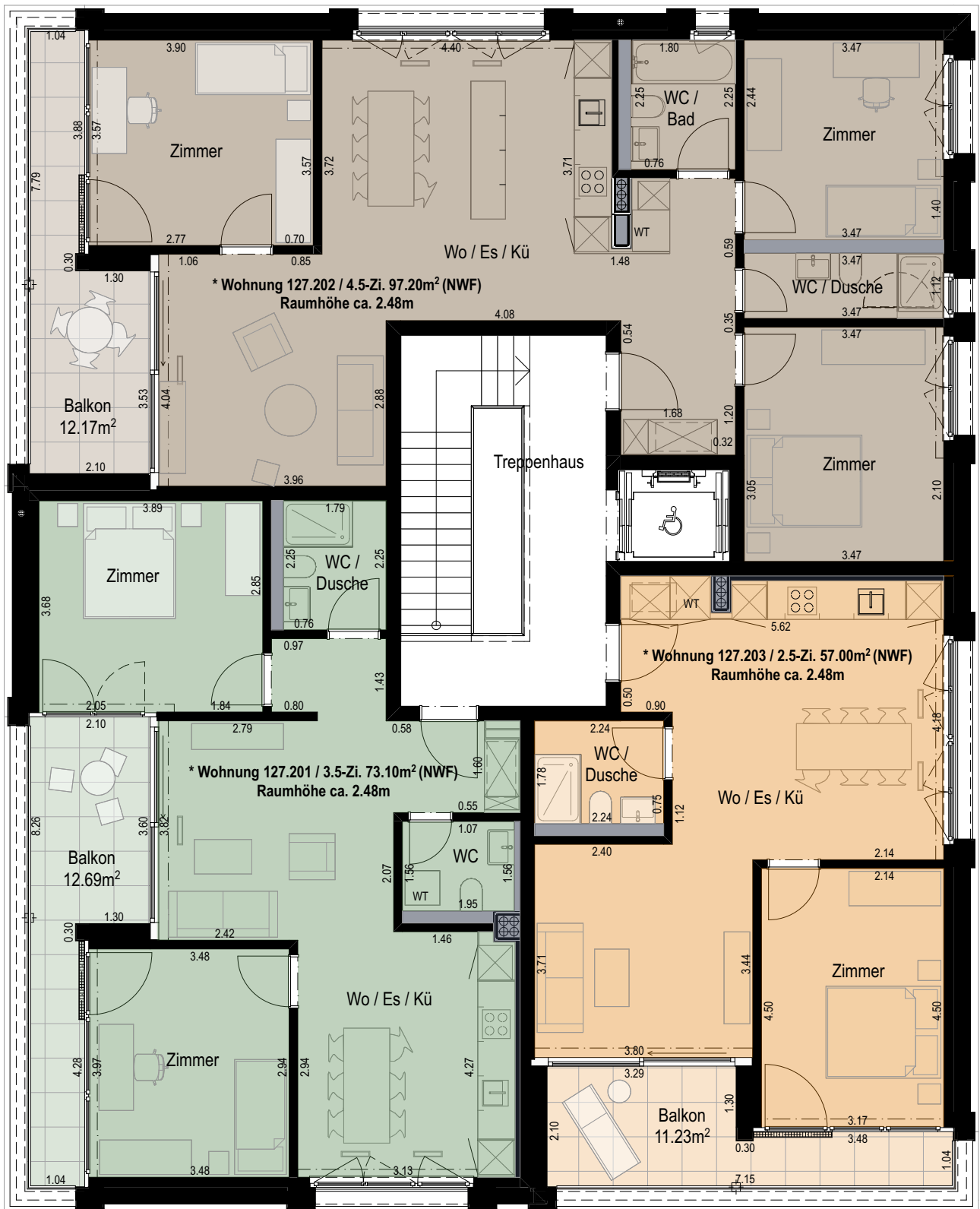
1. Obergeschoss

A4_Vermietungsplan Usterstrasse 127, 8620 Wetzikon

1:100

* Die Nettowohnfläche (NWF) wird als Innenfläche der Wohnung ab Innenkante Aussenfassade ohne Lift und Loggia / Sitzplatz, ohne interne Wohnungstrennwände, ohne wohnungsinterne tragende und nichttragende Wände und Leitungsschächte gemessen. Flächen von Bade- und Duschwannen, Küchenmöbel und Einbauschränke werden in die Nettowohnfläche eingerechnet.



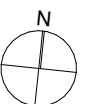


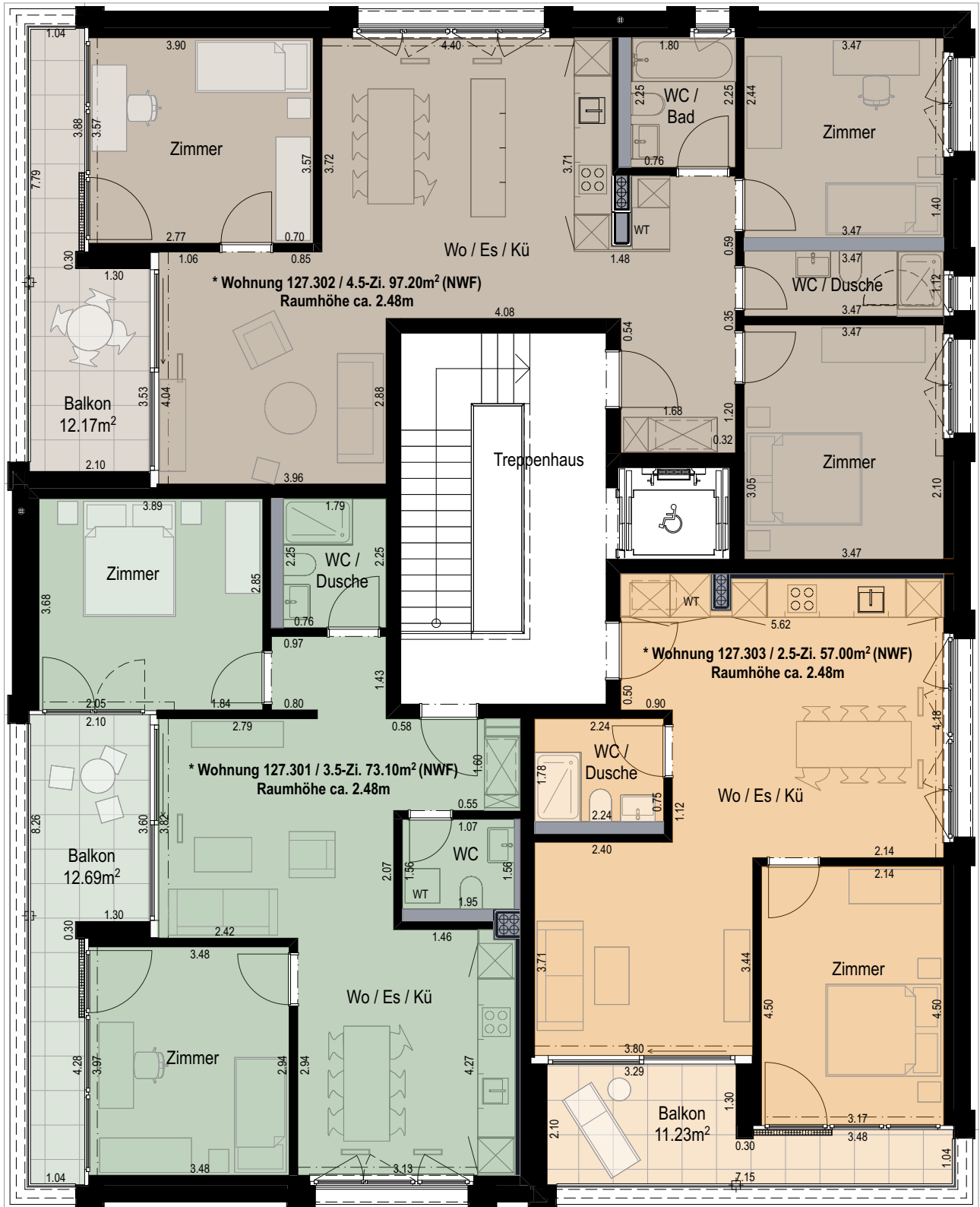
2. Obergeschoss

A4_Vermietungsplan Usterstrasse 127, 8620 Wetzikon

1:100

* Die Nettowohnfläche (NWF) wird als Innenfläche der Wohnung ab Innenkante Aussenfassade ohne Lift und Loggia / Sitzplatz, ohne interne Wohnungstrennwände, ohne wohnungsinterne tragende und nichttragende Wände und Leitungsschächte gemessen. Flächen von Bade- und Duschwannen, Küchenmöbel und Einbauschränke werden in die Nettowohnfläche eingerechnet.



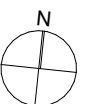


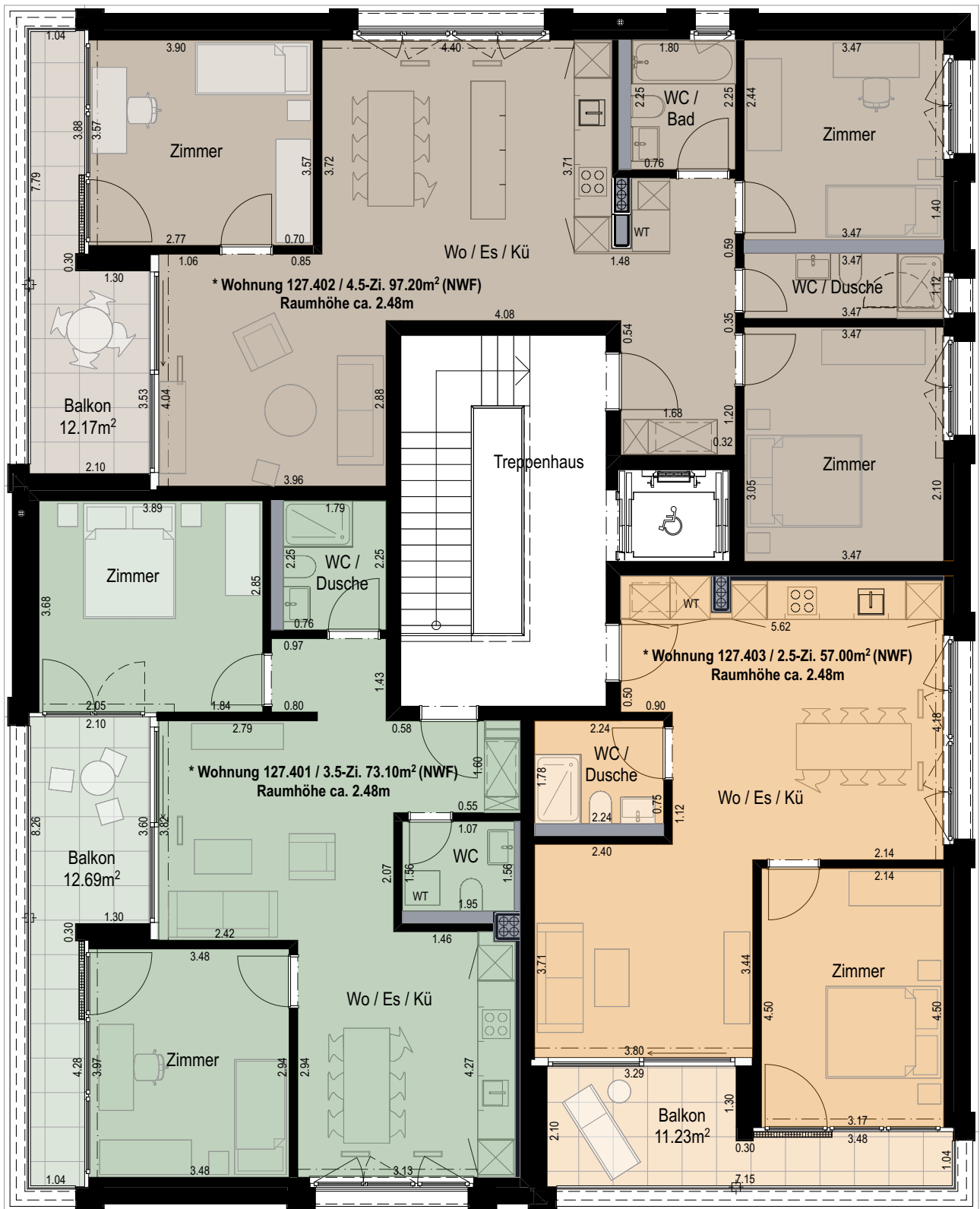
3. Obergeschoss

A4_Vermietungsplan Usterstrasse 127, 8620 Wetzikon

1:100

* Die Nettowohnfläche (NWF) wird als Innenfläche der Wohnung ab Innenkante Aussenfassade ohne Lift und Loggia / Sitzplatz, ohne interne Wohnungstrennwände, ohne wohnungsinterne tragende und nichttragende Wände und Leitungsschächte gemessen. Flächen von Bade- und Duschwannen, Küchenmöbel und Einbauschränke werden in die Nettowohnfläche eingerechnet.



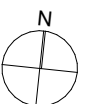


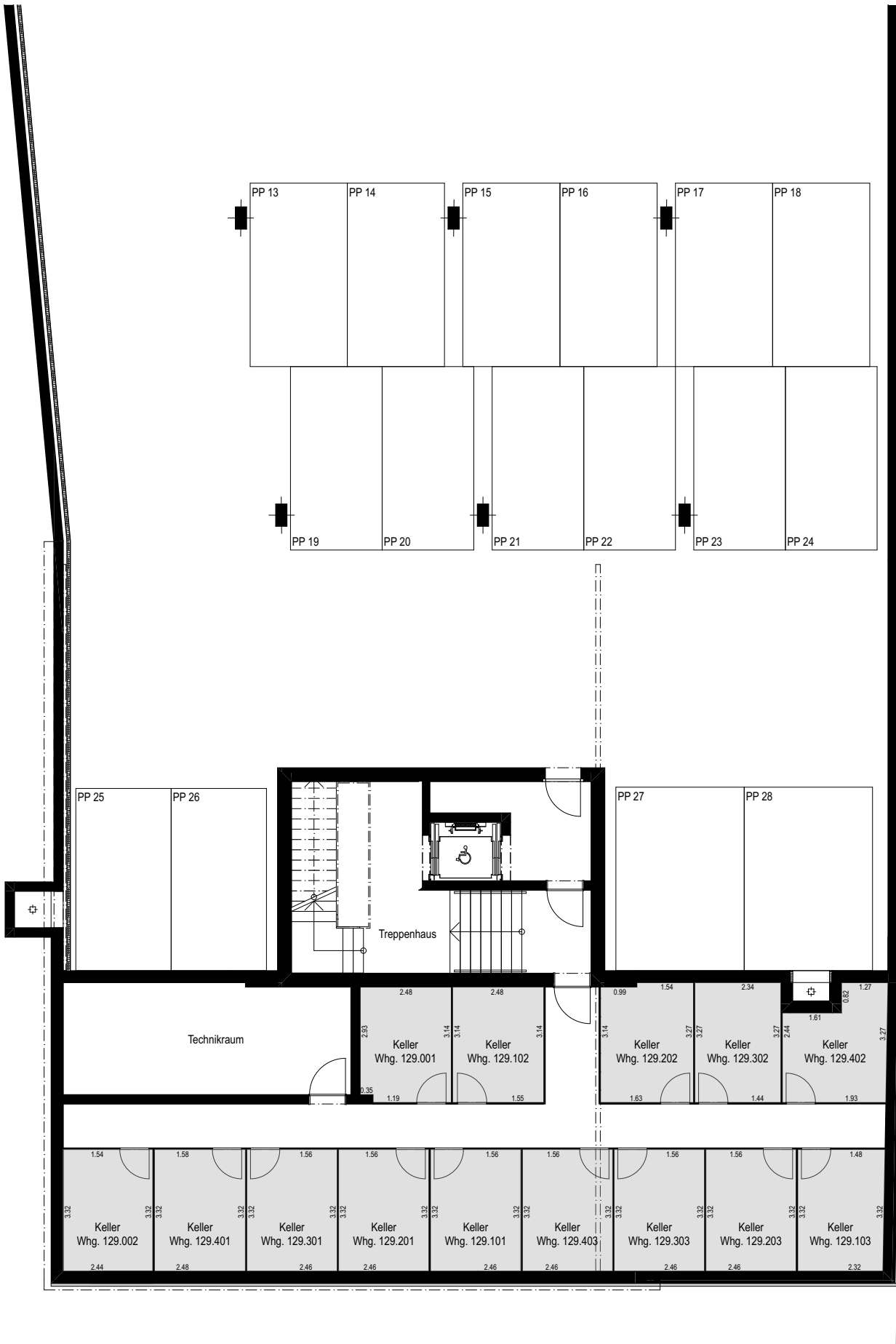
4. Obergeschoss

A4_Vermietungsplan Usterstrasse 127, 8620 Wetzikon

1:100

* Die Nettowohnfläche (NWF) wird als Innenfläche der Wohnung ab Innenkante Aussenfassade ohne Lift und Loggia / Sitzplatz, ohne interne Wohnungstrennwände, ohne wohnungsinterne tragende und nichttragende Wände und Leitungsschächte gemessen. Flächen von Bade- und Duschwannen, Küchenmöbel und Einbauschränke werden in die Nettowohnfläche eingerechnet.



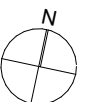


Sockelgeschoss

A4_Vermietungsplan Usterstrasse 129, 8620 Wetzikon

1:150

* Die Nettowohnfläche (NWF) wird als Innenfläche der Wohnung ab Innenkante Aussenfassade ohne Lift und Loggia / Sitzplatz, ohne interne Wohnungstrennwände, ohne wohnungsinterne tragende und nichttragende Wände und Leitungsschächte gemessen. Flächen von Bade- und Duschwannen, Küchenmöbel und Einbauschränke werden in die Nettowohnfläche eingerechnet.



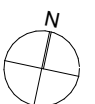


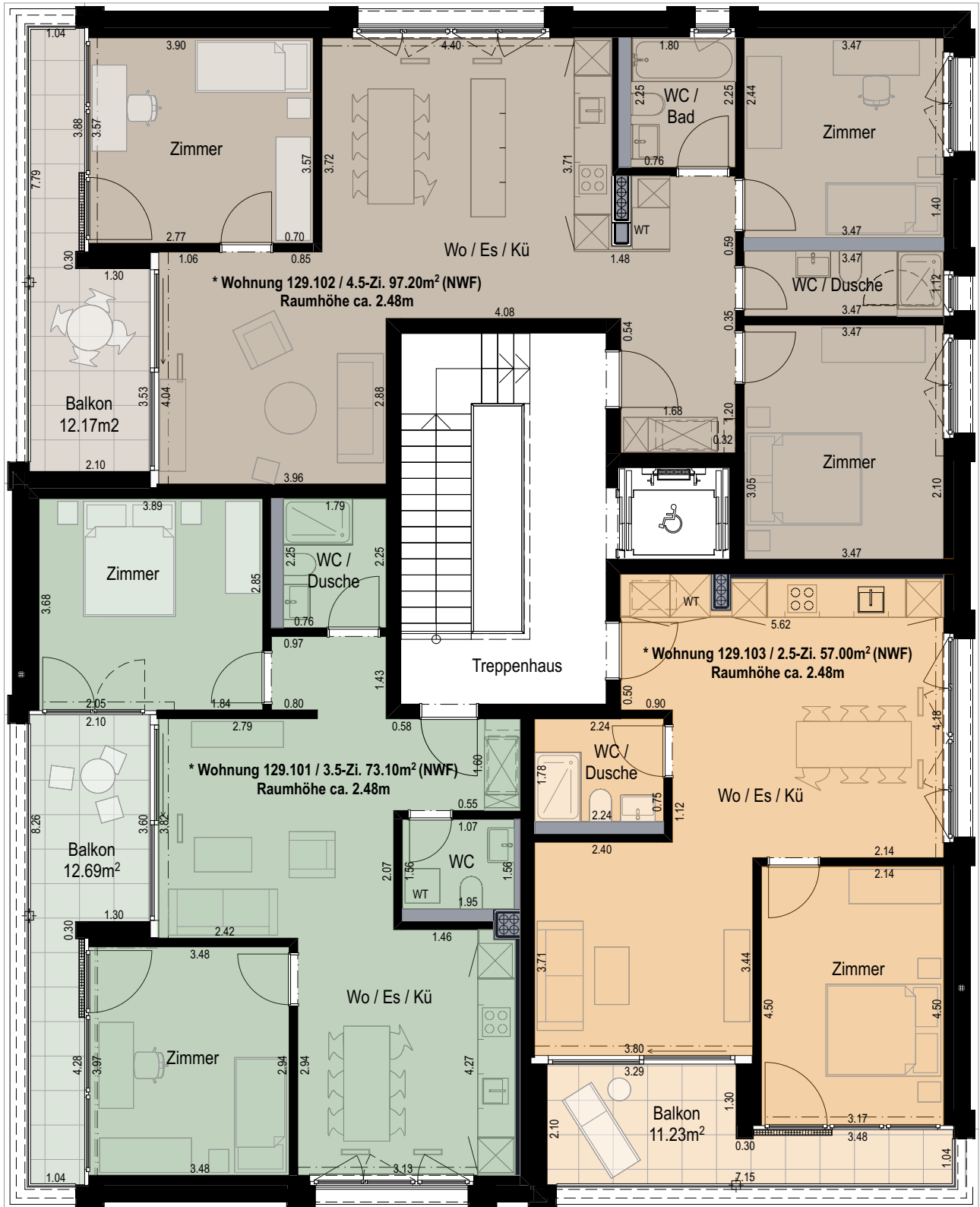
Erdgeschoss

A4_Vermietungsplan Usterstrasse 129, 8620 Wetzikon

1:100

* Die Nettowohnfläche (NWF) wird als Innenfläche der Wohnung ab Innenkante Aussenfassade ohne Lift und Loggia / Sitzplatz, ohne interne Wohnungstrennwände, ohne wohnungsinterne tragende und nichttragende Wände und Leitungsschächte gemessen. Flächen von Bade- und Duschwannen, Küchenmöbel und Einbauschränke werden in die Nettowohnfläche eingerechnet.



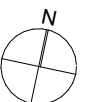


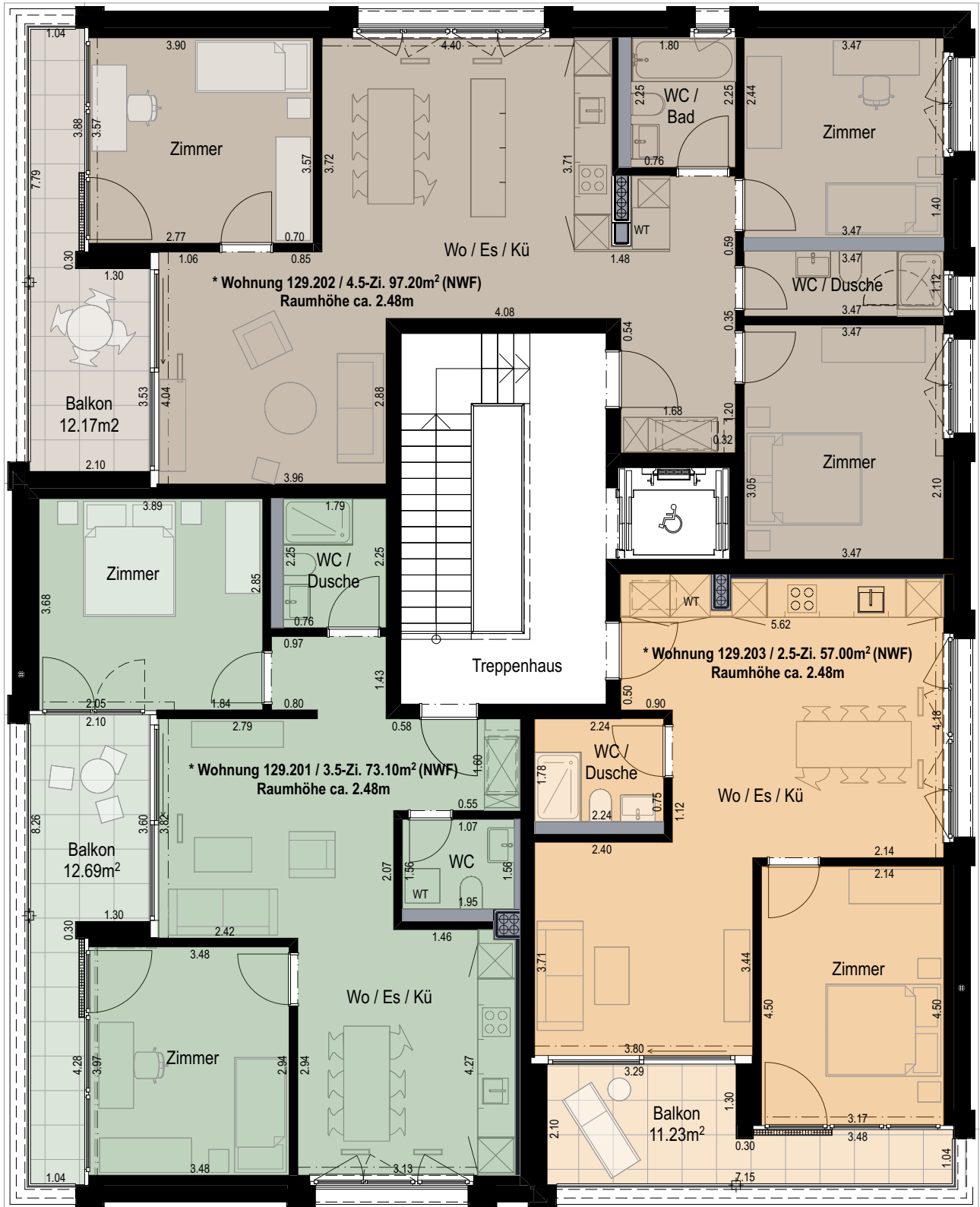
1. Obergeschoss

A4_Vermietungsplan Usterstrasse 129, 8620 Wetzikon

1:100

* Die Nettowohnfläche (NWF) wird als Innenfläche der Wohnung ab Innenkante Aussenfassade ohne Lift und Loggia / Sitzplatz, ohne interne Wohnungstrennwände, ohne wohnungsinterne tragende und nichttragende Wände und Leitungsschächte gemessen. Flächen von Bade- und Duschwannen, Küchenmöbel und Einbauschränke werden in die Nettowohnfläche eingerechnet.



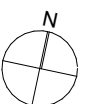


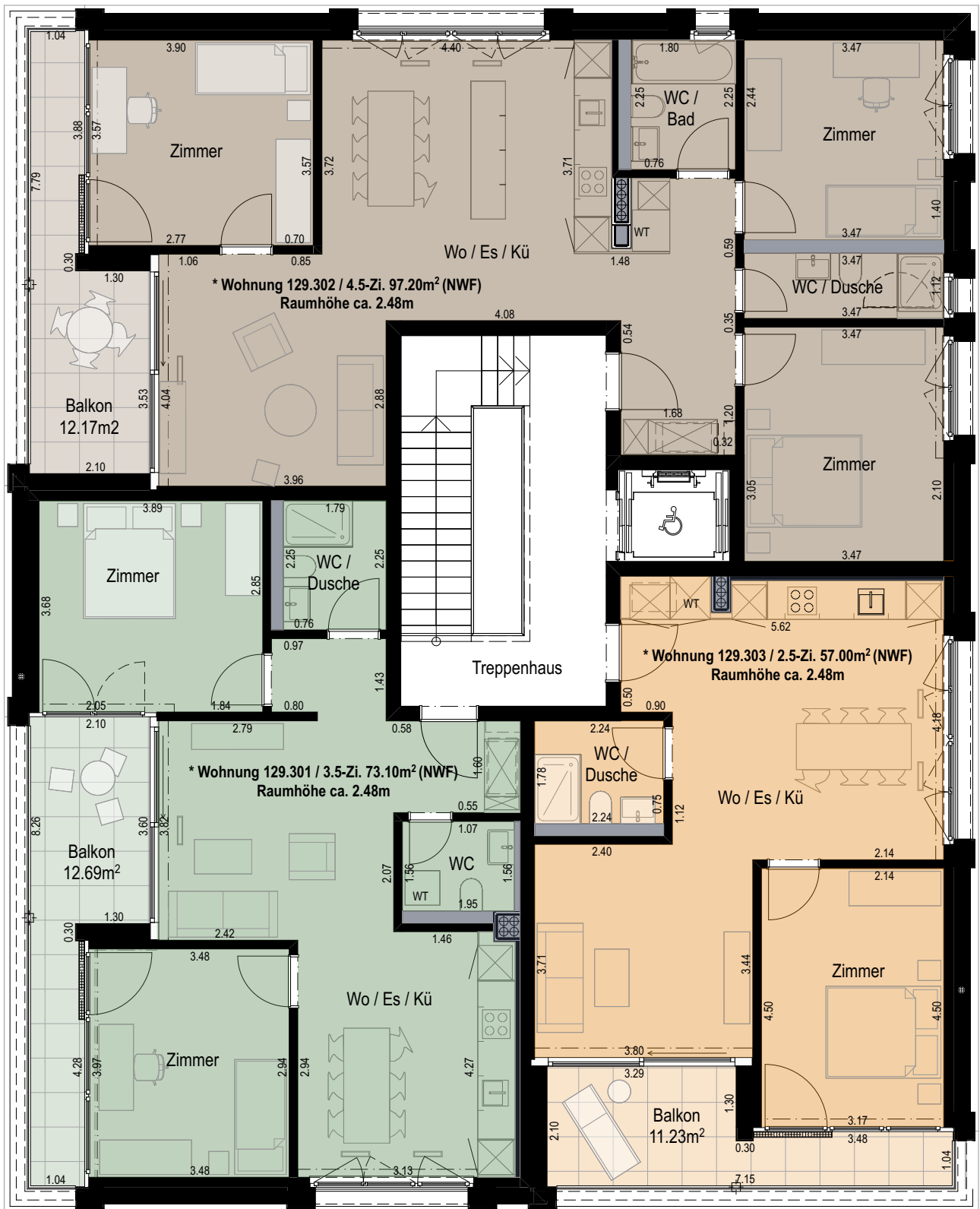
2. Obergeschoss

A4_Vermietungsplan Usterstrasse 129, 8620 Wetzikon

1:100

* Die Nettowohnfläche (NWF) wird als Innenfläche der Wohnung ab Innenkante Aussenfassade ohne Lift und Loggia / Sitzplatz, ohne interne Wohnungstrennwände, ohne wohnungsinterne tragende und nichttragende Wände und Leitungsschächte gemessen. Flächen von Bade- und Duschwannen, Küchenmöbel und Einbauschränke werden in die Nettowohnfläche eingerechnet.



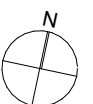


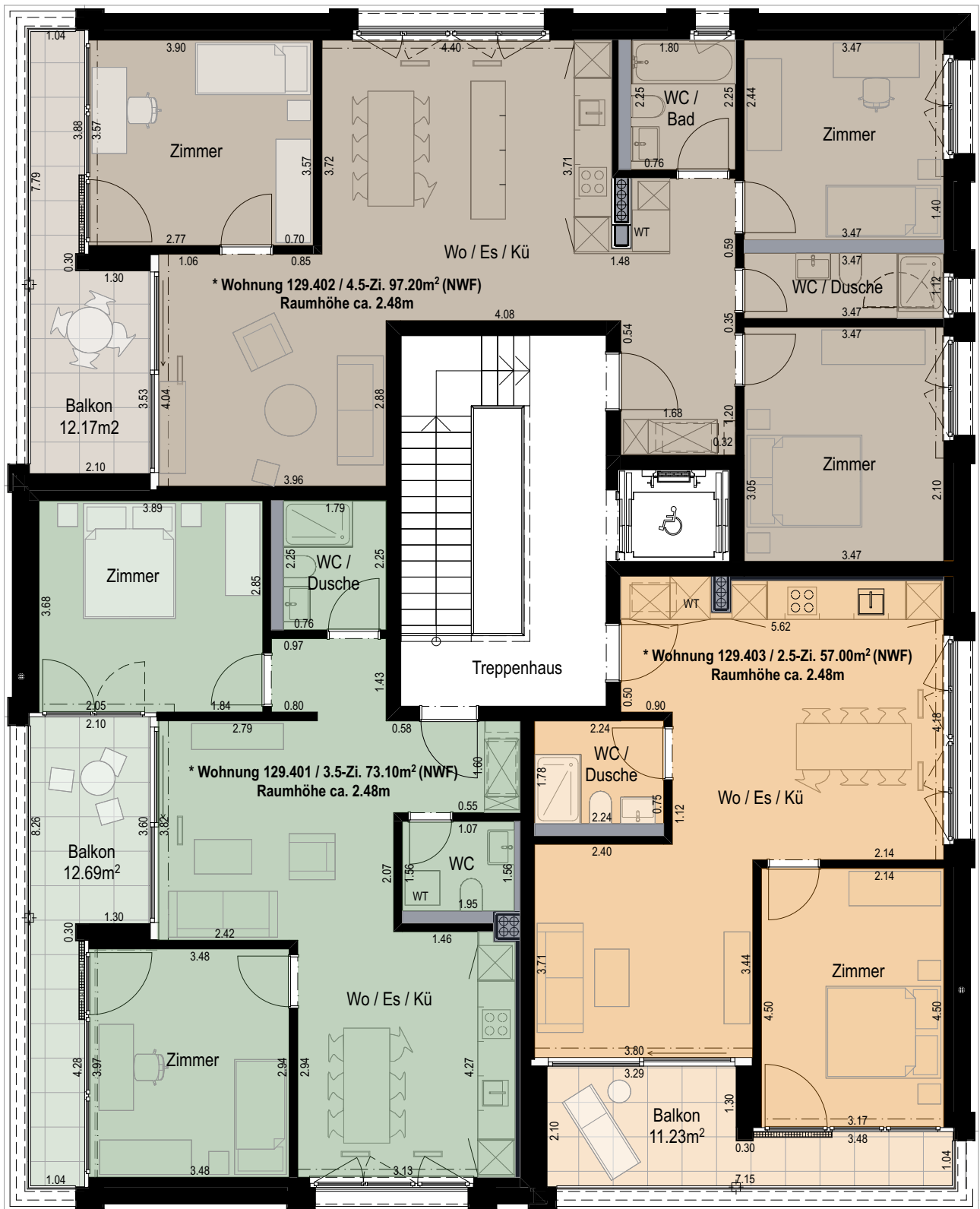
3. Obergeschoss

A4_Vermietungsplan Usterstrasse 129, 8620 Wetzikon

1:100

* Die Nettowohnfläche (NWF) wird als Innenfläche der Wohnung ab Innenkante Aussenfassade ohne Lift und Loggia / Sitzplatz, ohne interne Wohnungstrennwände, ohne wohnungsinterne tragende und nichttragende Wände und Leitungsschächte gemessen. Flächen von Bade- und Duschwannen, Küchenmöbel und Einbauschränke werden in die Nettowohnfläche eingerechnet.





4. Obergeschoss

A4_Vermietungsplan Usterstrasse 129, 8620 Wetzikon

1:100

* Die Nettowohnfläche (NWF) wird als Innenfläche der Wohnung ab Innenkante Aussenfassade ohne Lift und Loggia / Sitzplatz, ohne interne Wohnungstrennwände, ohne wohnungsinterne tragende und nichttragende Wände und Leitungsschächte gemessen. Flächen von Bade- und Duschwannen, Küchenmöbel und Einbauschränke werden in die Nettowohnfläche eingerechnet.

